

# MAVIC Aksium Disc Allroad TA 700

CATEGORÍA ASTM 2: carretera y MTB con saltos de menos de 15 cm

Para la mayor longevidad de la rueda, Mavic recomienda que el peso total soportado por las ruedas no exceda de los 120 kg, incluyendo la bicicleta

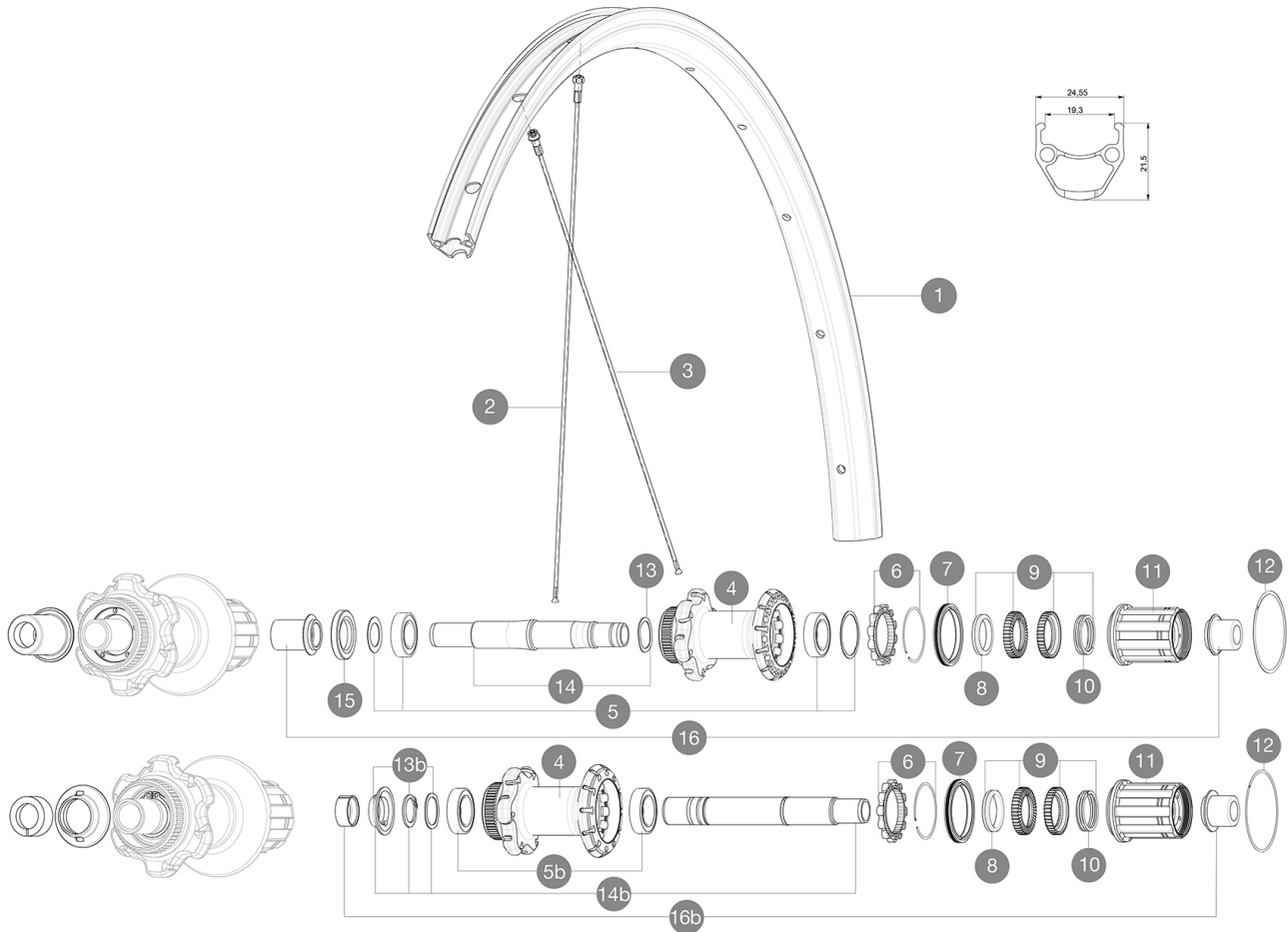
Medida de neumático recomendada: 25 a 32 mm

Medida de neumático recomendada: 28 a 42 mm

Presión máxima: 30 mm 5,8 bar - 85 PSI / 40 mm 4,5 bar - 65 PSI

## RUEDAS REFERENCIAS

R99021 AksiumDCL700Rr 12x142 SV M11



## RIMS



&NBSP;:

**1** V2730315 KIT FRONT/REAR RIM AKSIUM ALLROAD 700

## SPOKES

**2** V2276001 KIT 12 REAR non DRIVE SIDE AKSIUM DISC 12mm ROUND SPOKES 294  
**3** V2276101 KIT 12 REAR DRIVE SIDE AKSIUM DISC 12mm ROUND SPOKES 278mm +

## HUB SHELLS

**4** N/A CUERPO DE BUJE  
**5** V2560201 KIT ID360 BEARINGS 15/28/7 + 17/28/7  
**M40076** HUB BEARINGS 17x30x7 6903 x 2  
**6** V2252701 KIT ID360 INSERT SHAPED EAR LOBE > 2017  
**7** V2251601 ID360 SEAL + GREASE  
**8** V2500501 Kit 3 ID360 pad for noise reduction  
**9** V2251701 ID360 2 RATCHETS + SPRING + GREASE  
**10** V2251801 KIT 3 ID360 ROAD SPRINGS  
**11** V3430101 HG11 Freewheel Body ID360  
**11** V4000101 HG11 STEEL ROAD FREE HUB BODY ID360 - while stock last  
**12** V2252201 KIT 2 REAR HUB RETENTION RINGS 48mm  
**13** V2251501 3 ID360 WAVE WASHERS  
**V2373001** KIT ADJUST. SYSTEM QRM AUTO ID360 for 17x30x7 bearing  
**V2252901** KIT ID360 CENTER LOCK 135/142mm AXLE WITH CIRCLIP




**15** V2253401 KIT 3 ID360 DUST PROTECTOR FOR DISC AXLE

## ADAPTERS

**16** B4989901 Rear Axle Adapters 12/142 CL

# MAVIC Aksium Disc Allroad TA 700

## ENTREGADO CON

Cierres rápidos BR101 (M40350 del., M40351 tras. carretera, M40352 tras. MTB) 1	
Adaptadores 12 mm rueda delantera (B4104201) 1	
Adaptadores rueda trasera 12x142 mm para Instant Drive 360 (B49 896 01 para ID360 6T, B49 899 01 para ID360 CL) 1	
Fondo de llanta	
Fondo de llanta	
Guía del usuario	
Guía del usuario	

## COMPATIBILITY

Rueda libre: Shimano/Sram, convertible a Campagnolo o XD-R con cuerpos de rueda libre opcionales	
Rueda libre: Shimano/Sram, convertible a Campagnolo o XD-R con cuerpos de rueda libre opcionales	
Eje delantero: convertible de eje pasante de 12 mm o 15 mm a cierre rápido con los adaptadores opcionales	
Eje delantero: convertible de eje pasante de 12 mm o 15 mm a cierre rápido con los adaptadores opcionales	
Eje trasero: eje pasante 12 mm, convertible a cierre rápido con adaptadores opcionales (no disponibles en Alemania)	
Eje trasero: eje pasante 12 mm, convertible a cierre rápido con adaptadores opcionales (no disponibles en Alemania)	

## Specifications

### LLANTAS

- **Material** : aluminio 6106
- **Material** : aluminio 6106
- **Altura** : 21 mm
- **Altura** : 21 mm
- **Unión** : con espigas
- **Unión** : con espigas
- **Taladros** : tradicionales con refuerzo H2
- **Taladros** : tradicionales con refuerzo H2
- Perfil específico para freno de disco
- Perfil específico para freno de disco
- **Diámetro del orificio para la válvula** : 6,5 mm
- **Diámetro del orificio para la válvula** : 6,5 mm
- **Neumático** : cubierta
- **Neumático** : cubierta
- **Anchura interior** : 19 mm
- **Anchura interior** : 19 mm
- **Medida ETRTO** : 622x19C
- **Medida ETRTO** : 622x19C
- **Medida ETRTO** : 584x19C

### RADIOS

- **Material** : acero
- **Material** : acero
- **Tipo** : recto, redondo
- **Tipo** : recto, redondo
- **Cabecillas** : acero, ABS
- **Cabecillas** : acero, ABS
- **Cantidad** : 24 delante y detrás
- **Cantidad** : 24 delante y detrás
- **Radiado** : a 2 cruces delante y detrás
- **Radiado** : a 2 cruces delante y detrás

### BUJE DE LA RUEDA

- **Cuerpo delantero y trasero** : aluminio
- **Cuerpo delantero y trasero** : aluminio
- **Material del eje** : aluminio
- **Material del eje** : aluminio
- Rodamientos sellados
- Rodamientos estancos autoajustables (QRM Auto)
- **Rueda libre** : Instant Drive 360
- **Freewheel** : Instant Drive 360 steel
- **Delantero** : compatible con cierre rápido, 12x100 y 15x100
- **Delantero** : compatible con cierre rápido, 12x100 y 15x100
- **Trasero** : compatible con cierre rápido, 12x142 y 12x135
- **Trasero** : compatible con cierre rápido, 12x142 y 12x135

### VERSIONS

- **Color** : solo Negro
- **Color** : solo Negro
- **Norma fijación disco** : 6 tornillos o Center Lock(R)
- **Norma fijación disco** : solo Center Lock®

### PESOS DE RUEDAS

Peso de la rueda