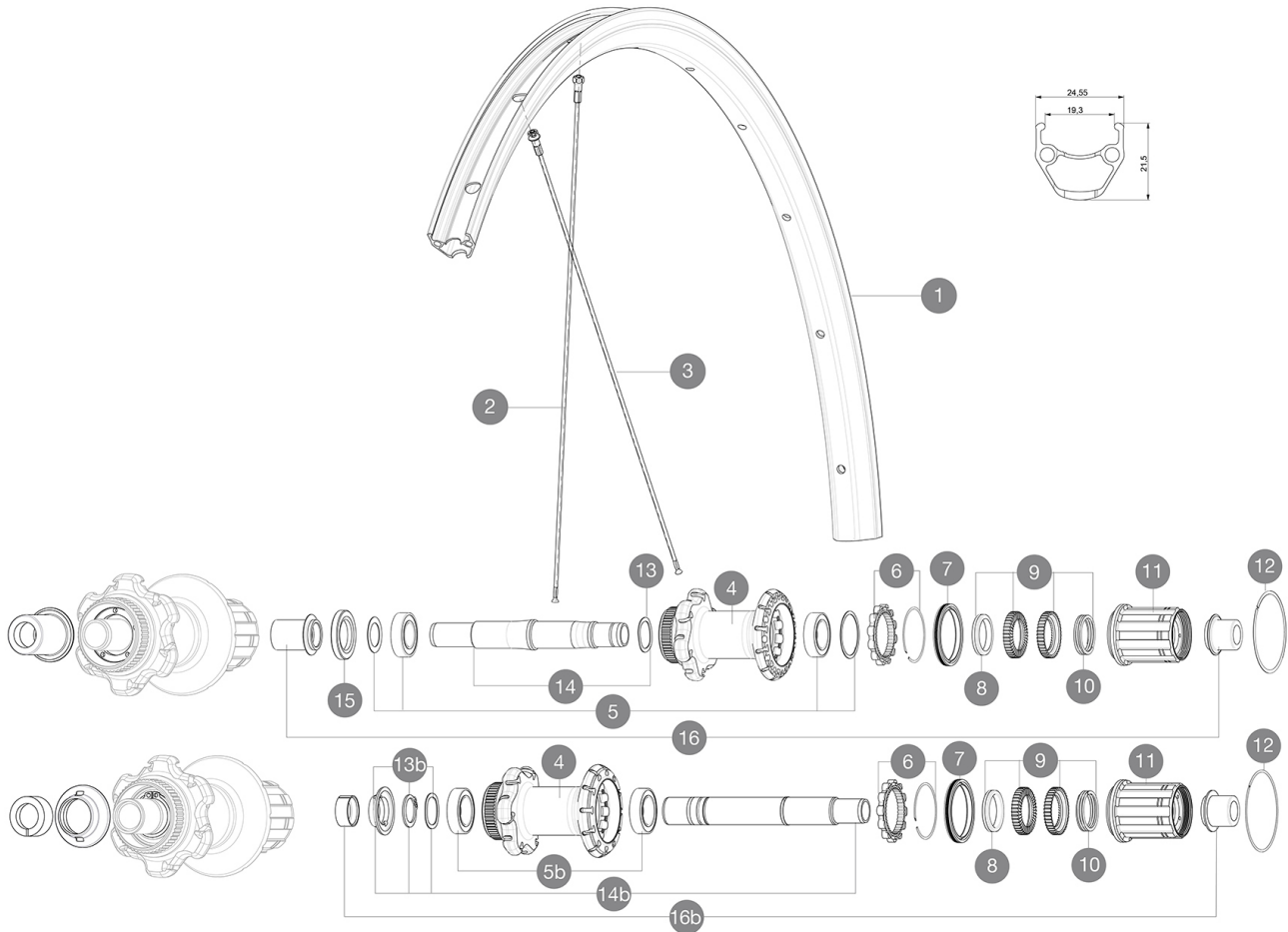


MAVIC **Aksium Disc Allroad TA 700**

ASTM CATEGORIA 2 : strada e fuoristrada con salti fino a 15 cm
 Per una maggiore durata della ruota, Mavic raccomanda di non superare il peso massimo di 120 kg supportato dalle ruote, bicicletta compresa
 Dimensione pneumatico consigliata: da 25 a 32 mm
 Dimensione pneumatico consigliata: da 28 mm a 42 mm
 Pressione max.: 30mm 5,8 bar - 85 PSI / 40 mm 4,5 bar - 65PSI

REFERENZE RUOTE

R99021 AksAIRDCL700Rr 12x142 SV M11

**RIMS**

&NBSP;:

1	V2730315	KIT FRONT/REAR RIM AKSIUM ALLROAD 700
----------	----------	---------------------------------------

SPOKES

2	V2276001	KIT 12 REAR non DRIVE SIDE AKSIUM DISC 12mm ROUND SPOKES 294
3	V2276101	KIT 12 REAR DRIVE SIDE AKSIUM DISC 12mm ROUND SPOKES 278mm +

HUB SHELLS

4	N/A	CORPO MOZZO
5	V2560201	KIT ID360 BEARINGS 15/28/7 + 17/28/7
	M40076	HUB BEARINGS 17x30x7 6903 x 2
6	V2252701	KIT ID360 INSERT SHAPED EAR LOBE > 2017
7	V2251601	ID360 SEAL + GREASE
8	V2500501	Kit 3 ID360 pad for noise reduction
9	V2251701	ID360 2 RATCHETS + SPRING + GREASE
10	V2251801	KIT 3 ID360 ROAD SPRINGS
11	V3430101	HG11 Freewheel Body ID360
11	V4000101	HG11 STEEL ROAD FREE HUB BODY ID360 - while stock last
12	V2252201	KIT 2 REAR HUB RETENTION RINGS 48mm
13	V2251501	3 ID360 WAVE WASHERS
	V2373001	KIT ADJUST. SYSTEM QRM AUTO ID360 for 17x30x7 bearing
	V2252901	KIT ID360 CENTER LOCK 135/142mm AXLE WITH CIRCLIP




15	V2253401	KIT 3 ID360 DUST PROTECTOR FOR DISC AXLE
-----------	----------	--

ADAPTERS

16	B4989901	Rear Axle Adapters 12/142 CL
-----------	----------	------------------------------

MAVIC Aksium Disc Allroad TA 700

VENDUTO CON

Bloccaggi rapidi BR101 (M40350 anteriore, M40351 posteriore strada, MTB M40352 posteriore) 1	
Adattatori anteriori da 12 mm (B4104201) 1	
Adattatori posteriori 12x142 mm per Instant Drive 360 (B49 896 01 per ID360 6T, B49 899 01 per ID360 CL) 1	
Flap	
Flap	
Guida utente	
Guida utente	

COMPATIBILITY

Ruota libera: Shimano/Sram, convertibile in Campagnolo e XD-R con corpi trasmissione opzionali	
Ruota libera: Shimano/Sram, convertibile in Campagnolo e XD-R con corpi trasmissione opzionali	
Perno anteriore: convertibile da bloccaggio rapido in 12 mm o 15 mm con adattatori opzionali	
Perno anteriore: convertibile da bloccaggio rapido in 12 mm o 15 mm con adattatori opzionali	
Perno posteriore: perno passante da 12mm convertibile a bloccaggio rapido con adattatori opzionali (non disponibile in Germania)	
Perno posteriore: perno passante da 12mm convertibile a bloccaggio rapido con adattatori opzionali (non disponibile in Germania)	

Specifications

CERCHIONI

- Materiale : alluminio S6000
 - Materiale : alluminio S6000
 - Altezza : 21 mm
 - Altezza : 21 mm
 - Giunzione : spinata
 - Giunzione : spinata
 - Foratura : tradizionale con rinforzo H2
 - Foratura : tradizionale con rinforzo H2
- Profilo specifico per freni a disco
Profilo specifico per freni a disco
- Diametro foro valvola : 6,5 mm
 - Diametro foro valvola : 6,5 mm
 - Pneumatico : copertoncino
 - Pneumatico : copertoncino
 - Larghezza interna : 19 mm
 - Larghezza interna : 19 mm
 - Misura ETRTO : 622x19C
 - Misura ETRTO : 622x19C
 - Misura ETRTO : 584x19C

RAGGI

- Materiale : acciaio
- Materiale : acciaio
- Forma : a testa dritta, tondi
- Forma : a testa dritta, tondi
- Nipples : acciaio, ABS
- Nipples : acciaio, ABS
- Numero raggi : 24 anteriori e posteriori
- Numero raggi : 24 anteriori e posteriori
- Raggiatura : anteriore e posteriore incrocio in 2Å°
- Raggiatura : anteriore e posteriore incrocio in 2Å°

MOZZO

- Corpo anteriore e posteriore : alluminio
 - Corpo anteriore e posteriore : alluminio
 - Materiale perno : alluminio
 - Materiale perno : alluminio
- Cuscinetti a cartuccia sigillati
Cuscinetti a cartuccia sigillati autoregolanti (QRM
Auto)
- Ruota libera : Instant Drive 360
 - Freewheel : Instant Drive 360 steel
 - Anteriore : bloccaggio rapido, compatibile con
12x100 e 15x100
 - Anteriore : bloccaggio rapido, compatibile con
12x100 e 15x100
 - Posteriore : bloccaggio rapido, compatibile con
12x142 e 12x135
 - Posteriore : bloccaggio rapido, compatibile con
12x142 e 12x135

VERSIONS

- Colore : solo nero
- Colore : solo nero
- Standard disco : 6 Bolts o Center Lock(R)
- Standard disco : solo Center Lock(R)

PESI RUOTE

Peso della ruota