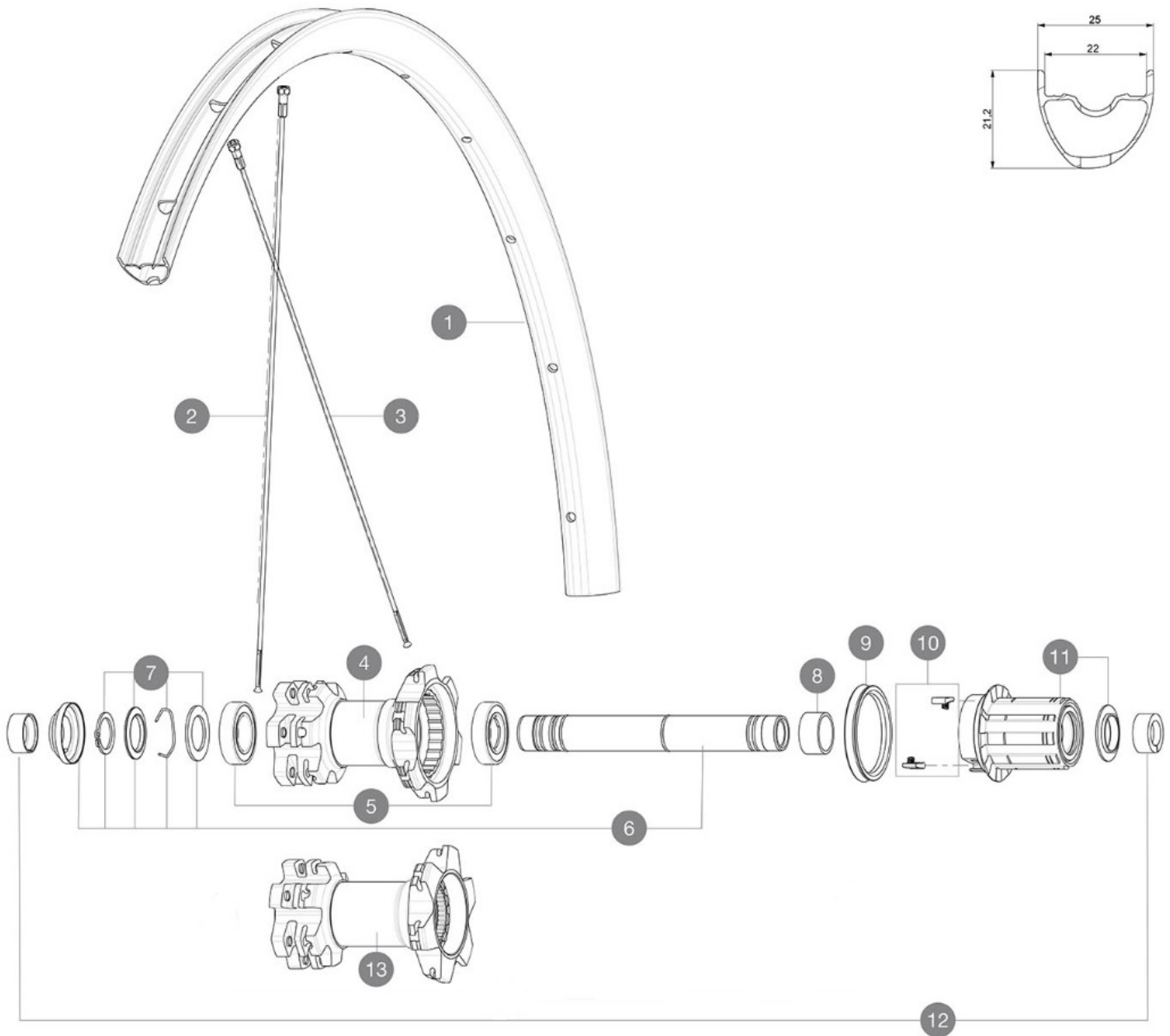


CATEGORÍA ASTM 3: MTB con saltos de menos de 61 cm  
Para la mayor longevidad de la rueda, Mavic recomienda que el peso total soportado por las ruedas no exceda de los 120 kg, incluyendo la bicicleta  
Medida de neumático recomendada: 36 a 64 mm (1,4" a 2,5")

## RUEDAS REFERENCIAS

R17931	Xmx27,5RrBst	R22481	Xmx 27,5 Rr Bst XD
R22471	Xmx 27,5 Rr XD	R17321	Xmx27,5Rr



### RIMS



&NBSP;:

1	V2317815	KIT FRONT/REAR RIM CROSSMAX 27,5" 22TSS
	V2620101	UST RIM TAPE 25mm (for 21-24mm wide rim)

### SPOKES

2	V2385301	KIT 12 FT/NDS CROSSMAX LIGHT 27,5" SPK 278mm
3	V2385101	KIT 12 DS CROSSMAX LIGHT 27,5" SPK 275mm

### HUB SHELLS

4	N/A	CUERPO DE BUJE
5	M40076	HUB BEARINGS 17x30x7 6903 x 2
6	V2371201	KIT REAR QRM AXLE 135-142 / BOOST 148mm

7	V2370401	REAR AUTO ADJUST.PLAY KIT 12MM AXLE
8	35124501	SET OF 3 REAR AXLE/FREEWHEEL BODY SPACERS
9	99610701	ITS4 SEAL
10	99610601	ITS4 PAWLS KIT
11	35126301	TS-2 FREEWHEEL BODY + SEAL 2013 (NO PAWLS) - while stock las
13	N/A	CUERPO DE BUJE

### ADAPTERS

12	32965001	ADAPTER Rr 12x142mm Elite/CRide MTB (Rd)
----	----------	--

**ENTREGADO CON**

Válvula UST y accesorios (129 838 01)	
Fondo de llanta Tubeless	
Guía del usuario	

**COMPATIBILITY**

Freewheel: Shimano/Sram or XD	
Eje delantero: convertible de eje pasante de 15 mm a cierre rápido con los adaptadores opcionales	
Rear axle: 12mm thru axle, convertible to Quick Release with optional adapters	

**Specifications****LLANTAS**

- **Material** : aluminio 6106
- **Unión** : SUP
- **Taladros** : tradicionales
- **Diámetro del orificio para la válvula** : 6,5 mm
- **Neumático** : UST Tubeless y con cámara
- **Anchura interior** : 22 mm
- **Medida ETRTO 27.5"** : 584x22TSS
- **Medida ETRTO 29"** : 622x22ss

Llanta sin pestañas interiores (hookless)

Usar con fondo de llanta Mavic Tubeless Tape

**RADIOS**

- **Material** : acero
- **Tipo** : recto, redondo
- **Cantidad** : 24 delante y detrás
- **Radiado** : a 2 cruces delante y detrás

**BUJE DE LA RUEDA**

- **Cuerpo delantero y trasero** : aluminio
- **Material del eje** : aluminio
- **Delantero** : rodamientos estancos autoajustables (QRM Auto), Trasero rodamientos estancos (QRM)
- **Rueda libre** : TS-2 aluminio

**VERSIONS**

- **Color** : solo Negro
- **Norma fijación disco** : solo 6 tornillos
- **Anchura del buje** : Boost (delantera 110, trasera 148) o No-Boost (delantera 100, trasera 135/142)

**PESOS DE RUEDAS**

Weight Rear 27.5": 925  
Weight Rear 29": 960