

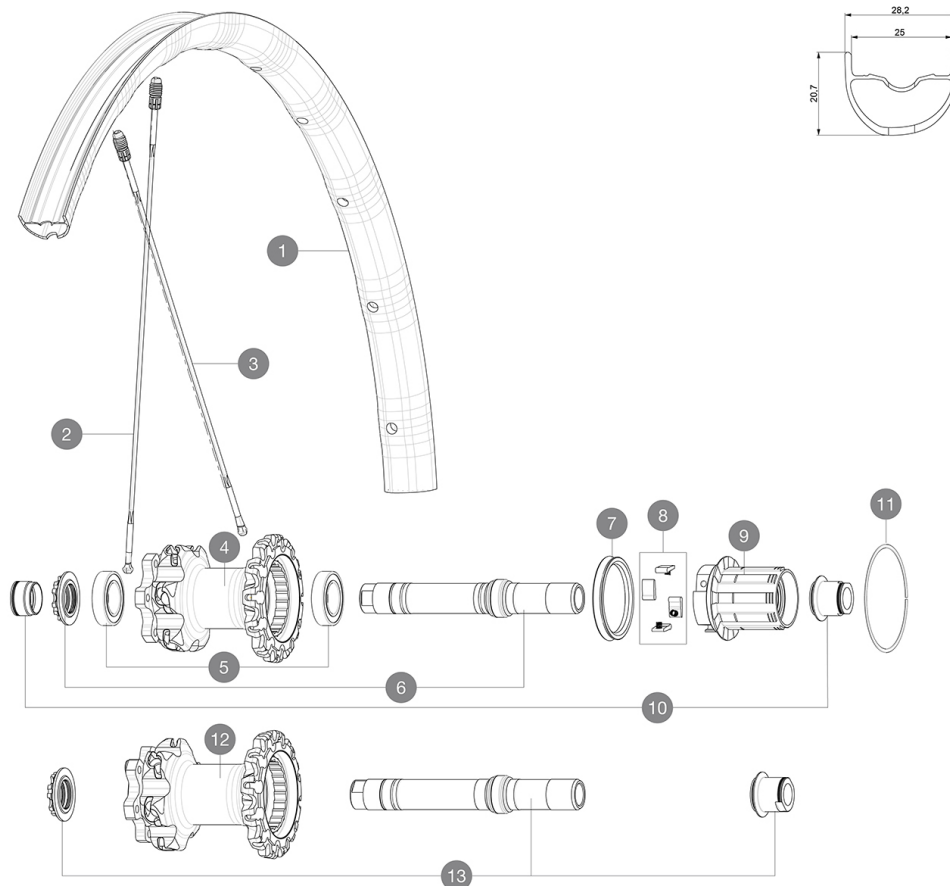
CATÉGORIE ASTM 4A : ENDURO ET TRAIL

Pour optimiser la longévité des roues, Mavic recommande un poids maximal supporté par les roues de 120kg poids du vélo inclus

Dimensions de pneus recommandés : 44 à 76 mm à l'arrière (1.75" à 3.0") et 50 à 76 mm à l'avant (2.0" to 3.0")

## RÉFÉRENCES ROUES

R22331	Dmx Pro 18 27.5 Rr XD	R22351	Dmx Pro 18 27.5 Bst XD Rr
R22341	Dmx Pro 18 27.5 Bst Rr	R22321	Dmx Pro 18 27.5Rr



## JANTES



&nbsp;:

1	V2316513	KIT REAR RIM DEEMAX PRO 27,5" 25TSS
---	----------	-------------------------------------

## RAYONS

2	V2384701	KIT 12 FRONT + 1 REAR NON-DRIVE SIDE BUTTED ZICRAL SPOKES 2
2	V2386101	KIT 1 FRT/1 NDS STAMPED SPOKES 275mm DEEMAX PRO - while stoc
3	36675101	"10 SPOKES DRIVE SIDE CROSSMAX SLR/ENDURO 650b/27,5" 251,5m

## MOYEUR

4	N/A	CORPS DE MOYEU
5	M40076	HUB BEARINGS 17x30x7 6903 x 2
6	30870401	REAR AXLE KIT ITS4 135mm D6T/DCL 2012
7	99610701	JOINT A LEVRE ITS4
8	99610601	KIT CLIQUETS ITS4
9	35126001	ITS-4 FREEWHEEL BODY + SEAL 2013 (WITHOUT PAWLS)
11	30871801	ELASTIC RING 56mm diam.
12	N/A	CORPS DE MOYEU
13	V2370801	KIT REAR QRM+ AXLE BOOST ITS-4 148mm

## ADAPTATEURS

10	30859301	AXLE ADAPTER Rr 12x142/148mm Pro Carb MTB (Grey)
	30872201	FORK REST ITS-4 135mm REAR AXLE > 2012
	30873101	2 REAR REDUCERS 12/9,5mm 2012 ITS4 HUB

# MAVIC Deemax Pro

## LIVRE AVEC

Adaptateurs 15 mm avant (129 828 01)	
Valve UST et accessoires (129 838 01)	
Clé de réglage multifonction (325 423 01)	
Guide utilisateur	

## COMPATIBILITE

Roue libre : Shimano/Sram ou XD	
Axe avant : Axe traversant de 20 mm convertible en axe traversant de 15 mm avec adaptateurs inclus	
Axe arrière : axe traversant de 12 mm, convertible en serrage rapide avec adaptateurs optionnels	

## Spécifications

### JANTES

- **Matériau** : Maxtal
  - **Perçage** : Fore
  - **Réduction du poids** : ISM 4D
  - **Diamètre du trou de valve** : 6,5 mm
  - **Pneumatique** : UST Tubeless et tubetype
  - **Largeur interne** : 28 mm à l'avant et 25 mm à l'arrière
  - **Dimension ETRTO 27,5"** : 584x28TSS avant et 584x25TSS arrière
- Profil sans crochets

### RAYONS

- **Matériau** : Zicral
- **Forme** : droits, élyptiques
- **Matériau** : aluminium intégré Fore
- **Nombre** : 24 à l'avant et 24 à l'arrière
- **Rayonnage** : avant croisés par 2, arrière Isopulse

### MOYEUX

- **Corps avant et arrière** : aluminium
- **Roulements** : cartouche à billes réglables
- **Roue-libre** : ITS-4 en alliage

### VERSIONS

- **Coloris** : Noir uniquement
- **Standard de disque** : 6 trous uniquement
- **Largeur du moyeu** : Boost (avant 110, arrière 148) ou Non-Boost (avant 100, arrière 135/142)

### POIDS ROUES

900