

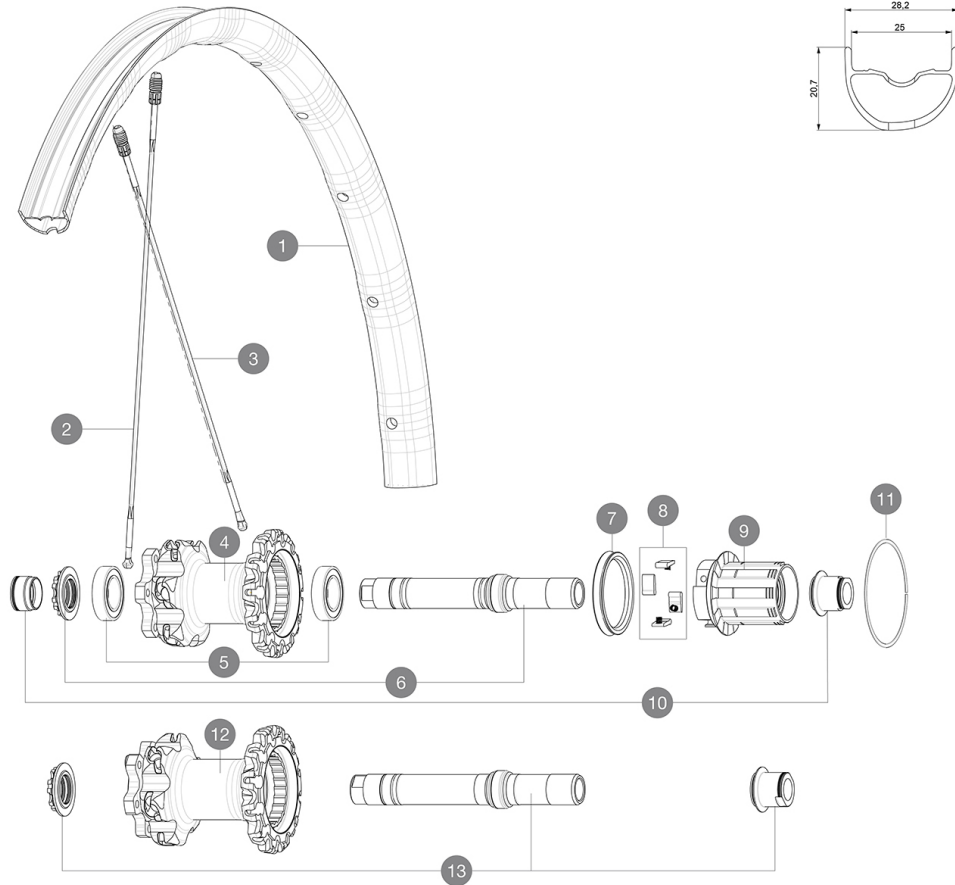
CATÉGORIE ASTM 4A : ENDURO ET TRAIL

Pour optimiser la longévité des roues, Mavic recommande un poids maximal supporté par les roues de 120kg poids du vélo inclus

Dimensions de pneus recommandés : 44 à 76 mm à l'arrière (1.75" à 3.0") et 50 à 76 mm à l'avant (2.0" to 3.0")

RÉFÉRENCES ROUES

R22331	Dmx Pro 18 27.5 Rr XD	R22351	Dmx Pro 18 27.5 Bst XD Rr
R22341	Dmx Pro 18 27.5 Bst Rr	R22321	Dmx Pro 18 27.5Rr



JANTES



 :

1	V2316513	KIT REAR RIM DEEMAX PRO 27,5" 25TSS
---	----------	-------------------------------------

RAYONS

2	V2384701	KIT 12 FRONT + 1 REAR NON-DRIVE SIDE BUTTED ZICRAL SPOKES 2
2	V2386101	KIT 1 FRT/1 NDS STAMPED SPOKES 275mm DEEMAX PRO - while stoc
3	36675101	"10 SPOKES DRIVE SIDE CROSSMAX SLR/ENDURO 650b/27,5" 251,5m

MOYEUR

4	N/A	CORPS DE MOYEU
5	M40076	HUB BEARINGS 17x30x7 6903 x 2
6	30870401	REAR AXLE KIT ITS4 135mm D6T/DCL 2012
7	99610701	JOINT A LEVRE ITS4
8	99610601	KIT CLIQUETS ITS4
9	35126001	ITS-4 FREEWHEEL BODY + SEAL 2013 (WITHOUT PAWLS)
11	30871801	ELASTIC RING 56mm diam.
12	N/A	CORPS DE MOYEU
13	V2370801	KIT REAR QRM+ AXLE BOOST ITS-4 148mm

ADAPTATEURS

10	30859301	AXLE ADAPTER Rr 12x142/148mm Pro Carb MTB (Grey)
	30872201	FORK REST ITS-4 135mm REAR AXLE > 2012
	30873101	2 REAR REDUCERS 12/9,5mm 2012 ITS4 HUB

MAVIC Deemax Pro

LIVRE AVEC

Adaptateurs 15 mm avant (129 828 01)	
Valve UST et accessoires (129 838 01)	
Clé de réglage multifonction (325 423 01)	
Guide utilisateur	

COMPATIBILITE

Roue libre : Shimano/Sram ou XD	
Axe avant : Axe traversant de 20 mm convertible en axe traversant de 15 mm avec adaptateurs inclus	
Axe arrière : axe traversant de 12 mm, convertible en serrage rapide avec adaptateurs optionnels	

Spécifications

JANTES

- **Matériau** : Maxtal
 - **Perçage** : Fore
 - **Réduction du poids** : ISM 4D
 - **Diamètre du trou de valve** : 6,5 mm
 - **Pneumatique** : UST Tubeless et tubetype
 - **Largeur interne** : 28 mm à l'avant et 25 mm à l'arrière
 - **Dimension ETRTO 27,5"** : 584x28TSS avant et 584x25TSS arrière
- Profil sans crochets

RAYONS

- **Matériau** : Zicral
- **Forme** : droits, élyptiques
- **Matériau** : aluminium intégré Fore
- **Nombre** : 24 à l'avant et 24 à l'arrière
- **Rayonnage** : avant croisés par 2, arrière Isopulse

MOYEUX

- **Corps avant et arrière** : aluminium
- **Roulements** : cartouche à billes réglables
- **Roue-libre** : ITS-4 en alliage

VERSIONS

- **Coloris** : Noir uniquement
- **Standard de disque** : 6 trous uniquement
- **Largeur du moyeu** : Boost (avant 110, arrière 148) ou Non-Boost (avant 100, arrière 135/142)

POIDS ROUES

900