

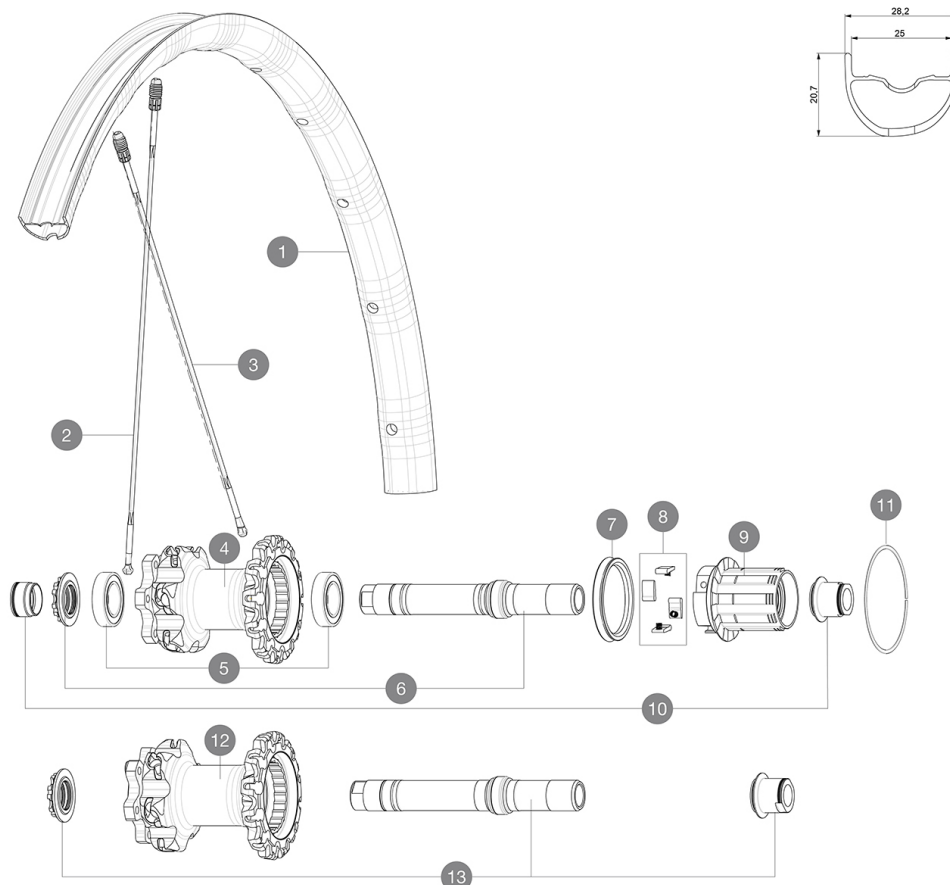
CATEGORÍA ASTM 4: MTB con saltos de menos de 122 cm

Para la mayor longevidad de la rueda, Mavic recomienda que el peso total soportado por las ruedas no exceda de los 120 kg, incluyendo la bicicleta

Medida de neumático recomendada: 44 a 76 mm (1,75" a 3,0") detrás y 50 a 76 mm (2,0" a 3,0") delante

## RUEDAS REFERENCIAS

R22331	Dmx Pro 18 27.5 Rr XD	R22351	Dmx Pro 18 27.5 Bst XD Rr
R22341	Dmx Pro 18 27.5 Bst Rr	R22321	Dmx Pro 18 27.5Rr



## RIMS



&NBSP;:

1	V2316513	KIT REAR RIM DEEMAX PRO 27,5" 25TSS
---	----------	-------------------------------------

## SPOKES

2	V2386101	KIT 1 FRT/1 NDS STAMPED SPOKES 275mm DEEMAX PRO - while stoc
2	V2384701	KIT 12 FRONT + 1 REAR NON-DRIVE SIDE BUTTED ZICRAL SPOKES 2
3	36675101	"10 SPOKES DRIVE SIDE CROSSMAX SLR/ENDURO 650b/27,5"" 251,5m

## HUB SHELLS

4	N/A	CUERPO DE BUJE
5	M40076	HUB BEARINGS 17x30x7 6903 x 2
6	30870401	REAR AXLE KIT ITS4 135mm D6T/DCL 2012
7	99610701	ITS4 SEAL
8	99610601	ITS4 PAWLS KIT
9	35126001	ITS-4 FREEWHEEL BODY + SEAL 2013 (WITHOUT PAWLS)
11	30871801	ELASTIC RING 56mm diam.
12	N/A	CUERPO DE BUJE
13	V2370801	KIT REAR QRM+ AXLE BOOST ITS-4 148mm

## ADAPTERS

10	30859301	AXLE ADAPTER Rr 12x142/148mm Pro Carb MTB (Grey)
	30873101	2 REAR REDUCERS 12/9,5mm 2012 ITS4 HUB
	30872201	FORK REST ITS-4 135mm REAR AXLE > 2012

**MAVIC** *Deemax Pro***ENTREGADO CON**

Adaptadores 15 mm (129 828 01)	
Válvula UST y accesorios (129 838 01)	
Llave de ajuste multifunción (325 423 01)	
Guía del usuario	

**COMPATIBILITY**

Freewheel: Shimano/Sram or XD	
Front axle: 20mm, convertible to 15mm thru axle with included adapters	
Rear axle: 12mm thru axle, convertible to Quick Release with optional adapters	

**Specifications****LLANTAS**

- **Material** : Mxstal
  - **Taladros** : Fore
  - **Aligeramiento** : ISM 4D
  - **Diámetro del orificio para la válvula** : 6,5 mm
  - **Neumático** : UST Tubeless y con cámara
  - **Anchura interior** : 28 mm delantera y 25mm trasera
  - **Medida ETRTO 27,5"** : 584x28TSS delantera & 584x25TSS trasera
- Llanta sin pestañas interiores (hookless)

**RADIOS**

- **Material** : Zicral
- **Tipo** : recto, perfilado
- **Cabecillas** : Fore integradas en aluminio
- **Cantidad** : 24 delante y detrás
- **Radiado** : a 2 cruces delante, detrás Isopulse

**BUJE DE LA RUEDA**

- **Cuerpo delantero y trasero** : aluminio
- Rodamientos sellados ajustables
- **Rueda libre** : ITS-4 aluminio

**VERSIONS**

- **Color** : solo Negro
- **Norma fijación disco** : solo 6 tornillos
- **Anchura del buje** : Boost (delantera 110, trasera 148) o No-Boost (delantera 100, trasera 135/142)

**PESOS DE RUEDAS**

900