

**MAVIC** *Comete Pro Carbon Disc*

ASTM CATEGORIA 1 : solo strada

Per una maggiore durata della ruota, Mavic raccomanda di non superare il peso massimo di 120 kg supportato dalle ruote, bicicletta compresa

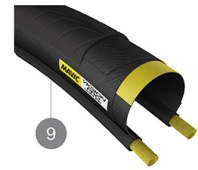
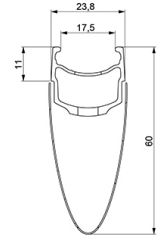
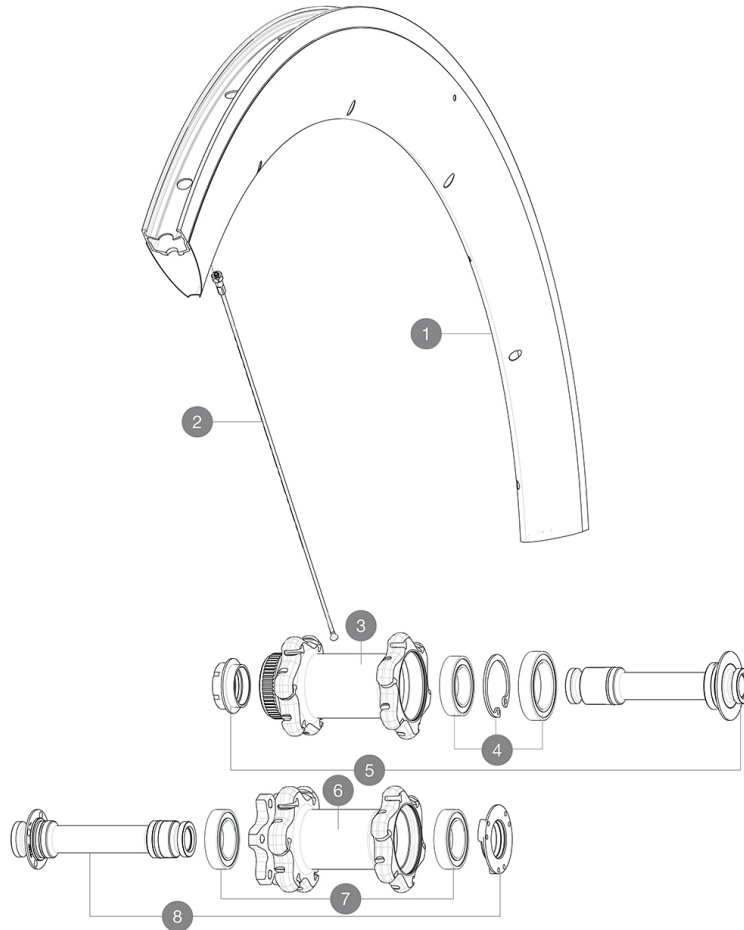
Dimensione pneumatico consigliata: da 25 mm a 32 mm

Pressione max.: 23 mm 8,7 bar - 125 PSI, 25/28 mm 7,7 bar - 110 PSI

**REFERENZE RUOTE**

F76241 ComProCD6B12X100FISV

F76291 ComProCDCL12x100FISV

**RIMS**

&amp;NBSP;:

|   |          |                                      |
|---|----------|--------------------------------------|
| 1 | V2732210 | KIT FRONT RIM COMETE PRO CARBON DISC |
|---|----------|--------------------------------------|

**SPOKES**

|   |          |  |
|---|----------|--|
| 2 | V2279701 | KIT 12 FT/NDS COMETE PRO CARB DISC SPK 294mm - while stock I |
| 2 | V3662101 | KIT 12 FR7/NDS COMETE PRO CARBON Disc BUTTED AERO STAINLESS  |

**HUB SHELLS**

|   |          |  |
|---|----------|--|
| 3 | N/A      | CORPO MOZZO  |
| 4 | 99688601 | BEARING KIT 9/15 DCL HUB 20x32x7 6804 + 25x37x7 6805         |
| 5 | V2390701 | KIT FRONT 12mm AXLE QRM+ CL                                  |
| 6 | N/A      | CORPO MOZZO  |
| 7 | V2560401 | KIT ID360 2 BEARINGS 17x28x7 + CIRCLIP + WAVED WASHER (QRM A |
| 8 | V2390601 | KIT FRONT 12mm AXLE QRM+ 6B                                  |

**OPTIONS**

|          |   |
|----------|---|
| V2252401 | MY16 FRONT AXLE ROAD DISC 9/12/15 CENTER LOCK |
| V2252301 | MY16 FRONT AXLE ROAD DISC 9/12/15 INT         |

**TYRES**

|   |          |                              |
|---|----------|------------------------------|
| 9 | 37805325 | Yksion Pro GripLink White 25 |
|---|----------|------------------------------|

**ADAPTERS**

|          |                                 |
|----------|---------------------------------|
| B4104401 | 15mm FT Road Axle Adapters 16   |
| V2680301 | "Kit Ft Road Adapter 12 >> 9mm" |

# MAVIC Comete Pro Carbon Disc

## VENDUTO CON

|   |  |
|---|--|
| Adattatori bloccaggio rapido anteriore<br>(996 941 01 per MTB or B41 043 01 per strada) |  |
| Adattatori posteriori bloccaggio rapido per Instant Drive 360<br>(B49 894 01)           |  |
| Flap  |  |
| Flap  |  |
| Chiave di regolazione multifunzione<br>(325 423 01)                                     |  |
| Chiave di regolazione multifunzione<br>(325 423 01)                                     |  |
| Guida utente  |  |
| Guida utente  |  |

## COMPATIBILITY

|  |  |
|--|--|
| Ruota libera: Shimano/Sram, convertibile in Campagnolo e XD-R con corpi trasmissione opzionali   |  |
| Ruota libera: Shimano/Sram, convertibile in Campagnolo e XD-R con corpi trasmissione opzionali   |  |
| Perno anteriore: passante a 12mm. Convertibile da bloccaggio rapido con adattatori opzionali o la versione 15mm con sostituendo l'asse                 |  |
| Perno anteriore: perno passante da 12 mm, facilmente convertibile in un sistema a sgancio rapido tramite gli adattatori inclusi. Convertibile in 15 mm |  |
| Perno posteriore: perno passante da 12 mm convertibile in bloccaggio rapido con adattatori opzionali (non disponibile in Germania)                     |  |
| Perno posteriore: perno passante da 12 mm, convertibile in un sistema a bloccaggio rapido tramite gli adattatori inclusi                               |  |

## Specifications

### CERCHIONI

- **Materiale** : Maxtal e fibra di carbonio 12K
  - **Materiale** : Maxtal e fibra di carbonio 12K
  - **Altezza** : 60 mm
  - **Altezza** : 60 mm
  - **Giunzione** : SUP
  - **Giunzione** : SUP
  - **Foratura** : tradizionale
  - **Foratura** : tradizionale
- Profilo specifico per freni a disco  
Profilo specifico per freni a disco
- **Riduzione peso** : ISM
  - **Riduzione peso** : ISM
  - **Diametro foro valvola** : 6,5 mm
  - **Diametro foro valvola** : 6,5 mm
  - **Pneumatico** : copertoncino
  - **Pneumatico** : copertoncino
  - **Larghezza interna** : 17 mm
  - **Larghezza interna** : 17 mm
  - **Misura ETRTO** : 622x17C
  - **Misura ETRTO** : 622x17C

### RAGGI

- **Materiale** : acciaio
- **Materiale** : acciaio
- **Forma** : a testa dritta, aerodinamici, a doppio spessore
- **Forma** : a testa dritta, aerodinamici, a doppio spessore
- **Nipples** : alluminio, ABS
- **Nipples** : alluminio, ABS
- **Numero raggi** : 24 anteriori e posteriori
- **Numero raggi** : 24 anteriori e posteriori
- **Raggiatura** : anteriore incrocio in 2Å°, posteriore Isopulse
- **Raggiatura** : anteriore incrocio in 2Å°, posteriore Isopulse

### MOZZO

- **Corpo anteriore e posteriore** : alluminio
- **Corpo anteriore e posteriore** : alluminio
- **Materiale perno** : alluminio
- **Materiale perno** : alluminio
- **Anteriore** : cuscinetti a cartuccia sigillati regolabili (QRM+), posteriore cuscinetti a cartuccia sigillati autoregolanti (QRM Auto)
- **Anteriore** : cuscinetti a cartuccia sigillati regolabili (QRM+), posteriore cuscinetti a cartuccia sigillati autoregolanti (QRM Auto)
- **Ruota libera** : Instant Drive 360
- **Ruota libera** : Instant Drive 360
- **Anteriore** : bloccaggio rapido, compatibile con perno passante 12x100 e 15x100
- **Posteriore** : bloccaggio rapido, compatibile con 12x142 e 12x135

### VERSIONS

- **Colore** : solo nero
- **Standard disco** : 6 Bolts o Center Lock(R)
- **Standard disco** : solo Center Lock(R)

### PESI RUOTE

885