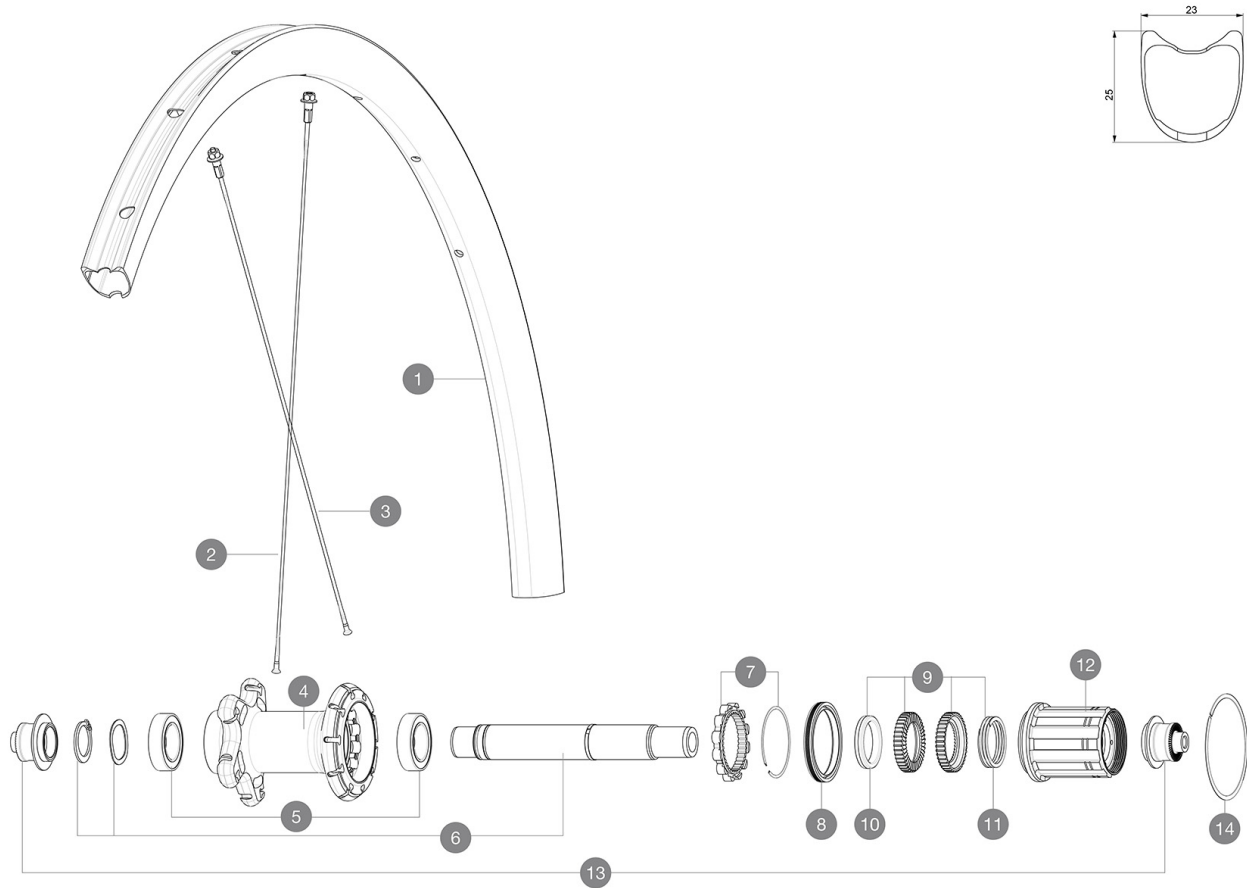


MAVIC Ksyrium Pro Carbon SL T

CATÉGORIE ASTM 2A : route et tout-terrain avec des sauts de moins de 15 cm
 Pour optimiser la longévité des roues, Mavic recommande un poids maximal supporté par les roues de 120kg poids du vélo inclus
 Dimensions de pneus recommandés : 23 à 32 mm
 Pression max. : se référer aux indications sur la roue et le pneu. Si elles sont différentes, choisir la plus faible.
 Pression max. : 23 mm 8,7 bars - 125 PSI, 25/28 mm 7,7 bars - 110 PSI

RÉFÉRENCES ROUES

R30461 Ksy Pro Carb SL T 19 Rr NT



JANTES



 NBSP;:

1 V2738613 KIT REAR RIM KSYRIUM PRO CARBON SL T 19

RAYONS

2 V3667401 KIT 1 FRT 285/1 NDS 294 KSYRIUM PRO CARBON SL T 19 AERO STAM
 2 V3663701 KIT 12 FRT/NDS BUTTED AERO STAINLESS SPOKE 294 + alu nipple
 3 V3667501 KIT 12 DS KPC SL T 19 aero STAINLESS SPOKE 275 + alu nipple

MOYEURS

4 N/A CORPS DE MOYEU
 5 V2560401 KIT ID360 2 BEARINGS 17x28x7 + CIRCLIP + WAVED WASHER (QRM A)
 6 V2252801 KIT ID360 UB REAR WHEEL AXLE WITH CIRCLIP/WAVE WASHER
 7 V2252701 KIT ID360 INSERT SHAPED EAR LOBE > 2017
 8 V2251601 ID360 SEAL + GREASE
 9 V2251701 ID360 2 RATCHETS + SPRING + GREASE
 10 V2500501 Kit 3 ID360 pad for noise reduction
 11 V2251801 KIT 3 ID360 ROAD SPRINGS
 12 V3430101 HG11 Freewheel Body ID360
 14 V2252201 KIT 2 REAR HUB RETENTION RINGS 48mm

ADAPTATEURS

13 V2253101 KIT REAR AXLE ADAPTOR QUICK RELEASE ID360

MAVIC Ksyrium Pro Carbon SL T

LIVRE AVEC

| | |
|---|--|
| Blocages rapides BR601 titane (323 485 01 avant, 323 486 01 arri re) | |
| Blocages rapides BR601 titane (323 485 01 avant, 323 486 01 arri re) | |
| Patins de frein carbone (V24 603 01 Shimano/Sram, V24 604 01 Campagnolo) | |
| Patins de frein carbone (V24 603 01 Shimano/Sram, V24 604 01 Campagnolo) | |
| Cl  de r glage multifonction (325 423 01) | |
| Cl  de r glage multifonction (325 423 01) | |
| Guide utilisateur | |
| Guide utilisateur | |

COMPATIBILITE

| | |
|--|--|
| Roue libre : Shimano/Sram, convertible en Campagnolo et XD-R avec des corps de roue libre optionnels | |
| Roue libre : Shimano/Sram, convertible en Campagnolo et XD-R avec des corps de roue libre optionnels | |
| Axe avant : Blocage rapide uniquement | |
| Axe avant : Blocage rapide uniquement | |
| Axe arri re : Blocage rapide uniquement | |
| Axe arri re : Blocage rapide uniquement | |

Sp cifications

JANTES

- Mat riau : Mat riau carbone tress  3K
- Mat riau : Mat riau carbone tress  3K
- Hauteur : 25mm
- Hauteur : 25mm
- Per age : traditionnel
- Per age : traditionnel
- Surface de freinage : carbone avec technologie iTgMAX
- Surface de freinage : carbone avec technologie iTgMAX
- Diam tre du trou de valve : 6,5 mm
- Diam tre du trou de valve : 6,5 mm
- Pneumatique : boyau
- Pneumatique : boyau
- Dimension ETRTO : 28 boyau
- Dimension ETRTO : 28 boyau

RAYONS

- Mat riau : acier
- Mat riau : acier
- Forme : droits, a rodynamiques, r treints
- Forme : droits, a rodynamiques, r treints
-  crous : aluminium, ABS
-  crous : aluminium, ABS
- Nombre : 18     avant, 24     arri re
- Nombre : 18     avant, 24     arri re
- Rayonnage : avant radial, arri re Isopulse
- Rayonnage : avant radial, arri re Isopulse

MOYEURS

- Corps avant et arri re : aluminium
- Corps avant et arri re : aluminium
- Mat riau de l'axe : aluminium
- Mat riau de l'axe : aluminium
- Avant : roulements   cartouche  tanche r glables (QRM+), Arri re : roulements   cartouche  tanche   r glage automatique (QRM Auto)
- Avant : roulements   cartouche  tanche r glables (QRM+), Arri re : roulements   cartouche  tanche   r glage automatique (QRM Auto)
- Roue libre : Instant Drive 360
- Roue libre : Instant Drive 360

VERSIONS

- Coloris : Noir uniquement

POIDS ROUES

675