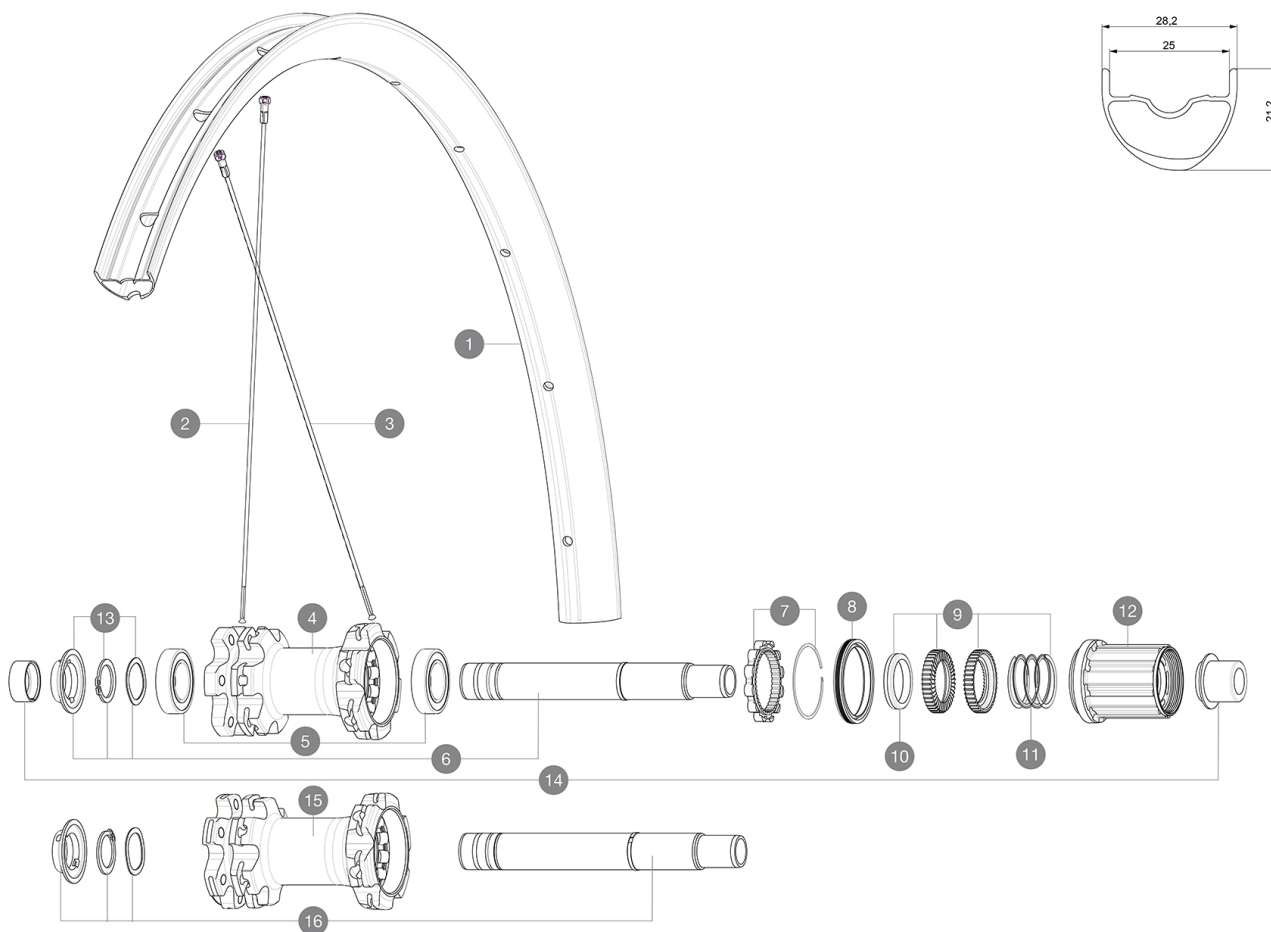


ASTM-KATEGORIE 3: fÄ¼r den Einsatz im GelÄ¼nde ("Cross-country" / "Trail") mit SprÄ¼ngen bis zu einer HÄ¼he von 61 cm  
Um eine lÄ¼ngere Lebensdauer der LaufrÄ¼der zu erzielen, empfiehlt Mavic als Obergrenze fÄ¼r das Gesamtgewicht von Fahrer, AusrÄ¼stung und Fahrrad 120 kg  
Empfohlene Reifenbreite: 46 bis 64 mm (1.80" bis 2.50")

## REFERENZEN RÄ¼DER

|        |                   |        |                         |
|--------|-------------------|--------|-------------------------|
| R24661 | Crossmax 29 Rr    | R24681 | Crossmax 29 Rr Boost    |
| R24671 | Crossmax 29 Rr XD | R24691 | Crossmax 29 Rr Boost XD |



## RIMS



&NBSP;:

|   |                      |  |
|---|----------------------|--|
| 1 | V3762615<br>V2700101 | KIT FRT/REAR RIM CROSSMAX 19 29"<br>UST Tape 28mm for 25 to 27mm wide rims |
|---|----------------------|--|

## SPOKES

|   |          |  |
|---|----------|--|
| 2 | 36690301 | "12 SPOKES FRONT/OPP DRIVE SIDE CROSSONE 29"" 296mm" |
| 3 | 36690401 | "12 SPOKES DRIVE SIDE CROSSRONE 29"" 294mm"          |

## HUB SHELLS

|    |          |  |
|----|----------|--|
| 4  | N/A      | NABENKÖRPER  |
| 5  | M40076   | HUB BEARINGS 17x30x7 6903 x 2                              |
| 6  | V2372101 | KIT ID360 135/142 D6T AXLE WITH CLIP                       |
| 7  | V2252701 | KIT ID360 INSERT SHAPED EAR LOBE > 2017                    |
| 8  | V2251601 | ID360 SEAL + GREASE  |
| 9  | V2375201 | KIT ID360 24 TEETH 2 RATCHET + MTB SPRING + PAD (specific) |
| 10 | V2375401 | KIT ID360 MTB 24T 3 NOISE REDUCING PADS                    |
| 11 | V2372901 | KIT 3 ID360 MTB SPRINGS                                    |
| 12 | V3740101 | XD MTB Freewheel Body ID360                                |
| 12 | V3780101 | HG9 Alloy MTB Freewheel Body ID360                         |
| 13 | V2373001 | KIT ADJUST. SYSTEM QRM AUTO ID360 for 17x30x7 bearing      |
| 15 | N/A      | NABENKÖRPER  |
| 16 | V2372201 | KIT ID360 148 D6T AXLE WITH CLIP                           |

## OPTIONS

|          |   |
|----------|---|
| V2372801 | KIT ID360 2x40 TEETH RATCHETS + MTB SPRING + GREASE + PAD |
|----------|---|

## ADAPTERS

|    |                      |   |
|----|----------------------|---|
| 14 | V2510701<br>V2510801 | ID360 EVO REAR AXLE ADAPTERS 12x142mm DCL & D6T<br>ID360 EVO REAR AXLE ADAPTERS 9x135mm DCL & D6T |
|----|----------------------|---|

## GELIEFERT MIT

|   |  |
|---|--|
| Achsstummel f $\frac{1}{4}$ r Schnellspanner (Non-Boost-VR) |  |
| Achsstummel f $\frac{1}{4}$ r Schnellspanner (Non-Boost-VR) |  |
| Achsstummel f $\frac{1}{4}$ r Schnellspanner (Non-Boost-VR) |  |
| Achsstummel f $\frac{1}{4}$ r Schnellspanner (Non-Boost-VR) |  |
| Achsstummel f $\frac{1}{4}$ r Schnellspanner (Non-Boost-HR) |  |
| Achsstummel f $\frac{1}{4}$ r Schnellspanner (Non-Boost-HR) |  |
| Tubeless-Felgenband   |  |
| Tubeless-Felgenband   |  |
| Tubeless-Felgenband   |  |
| Bedienungsanleitung   |  |
| Bedienungsanleitung   |  |
| Bedienungsanleitung   |  |

## COMPATIBILITY

|  |  |
|--|--|
| Freilauf: HG (Shimano/Sram) oder XD  |  |
| Freilauf: HG (Shimano/Sram) oder XD  |  |
| VR-Achse: umr $\frac{1}{4}$ stbar von 15x100 mm auf Schnellspanner (mit beiliegenden Adaptern beim Non-Boost-VR)         |  |
| VR-Achse: umr $\frac{1}{4}$ stbar von 15x100 mm auf Schnellspanner (mit beiliegenden Adaptern beim Non-Boost-VR)         |  |
| VR-Achse: umr $\frac{1}{4}$ stbar von 15x100 mm auf Schnellspanner (mit beiliegenden Adaptern beim Non-Boost-VR)         |  |
| HR-Achse: 12x142-mm-Steckachse, umr $\frac{1}{4}$ stbar auf Schnellspanner (mit beiliegenden Adaptern beim Non-Boost-HR) |  |
| HR-Achse: 12x142-mm-Steckachse, umr $\frac{1}{4}$ stbar auf Schnellspanner (mit beiliegenden Adaptern beim Non-Boost-HR) |  |
| HR-Achse: 12x142-mm-Steckachse, umr $\frac{1}{4}$ stbar auf Schnellspanner (mit beiliegenden Adaptern beim Non-Boost-HR) |  |
| Freilauf-Typ: Shimano Micro Spline   |  |
| Freilauf: Shimano Micro Spline   |  |

## Specifications

### FELGEN

- Material : S6000 Aluminium
- Material : S6000 Aluminium
- Material : S6000 Aluminium
- Felgenstoss : gemufft
- Felgenstoss : gemufft
- Felgenstoss : gemufft
- Felgenbohrungen : herk $\frac{1}{4}$ mmlich
- Felgenbohrungen : herk $\frac{1}{4}$ mmlich
- Felgenbohrungen : herk $\frac{1}{4}$ mmlich
- Ventilloch-Durchmesser : 6,5 mm
- Ventilloch-Durchmesser : 6,5 mm
- Ventilloch-Durchmesser : 6,5 mm
- Bereifung : UST Tubeless oder Drahtreifen
- Bereifung : UST Tubeless oder Drahtreifen
- Bereifung : UST Tubeless oder Drahtreifen
- ETRTO-Gr $\frac{1}{4}$ esse 27.5" : 584x25tss
- ETRTO-Gr $\frac{1}{4}$ esse 27.5" : 584x25tss
- ETRTO-Gr $\frac{1}{4}$ esse 27.5" : 584x25tss
- ETRTO-Gr $\frac{1}{4}$ esse 29" : 622x25tss
- ETRTO-Gr $\frac{1}{4}$ esse 29" : 622x25tss
- ETRTO-Gr $\frac{1}{4}$ esse 29" : 622x25tss

Hookless-Profil

Down Hookless-Profil 2-07-02 / Update date: 2022-06-21

Hookless-Profil

### RADNABE

- Nabenk $\frac{1}{4}$ rper (VR und HR) : Aluminium
- Nabenk $\frac{1}{4}$ rper (VR und HR) : Aluminium
- Nabenk $\frac{1}{4}$ rper (VR und HR) : Aluminium
- Achs-Material (VR und HR) : Aluminium
- Achs-Material (VR und HR) : Aluminium
- Achs-Material (VR und HR) : Aluminium
- Selbstjustierende gedichtete Industrielager (QRM Auto)
- Selbstjustierende gedichtete Industrielager (QRM Auto)
- Freilauf : Instant Drive 360 (Stahl)
- Freilauf : Instant Drive 360 (Stahl)

### VERSIONS

- Farbe : Schwarz
- Farbe : Schwarz
- Disc-Standard : 6-Loch
- Disc-Standard : 6-Loch
- Disc-Standard : 6-Loch
- Nabenklemmbreite : Boost (vorne 110 mm, hinten 148 mm) oder Non-Boost (vorne 100 mm, hinten 135/142 mm)
- Nabenklemmbreite : Boost (vorne 110 mm,

### RADGEWICHTE

1047