

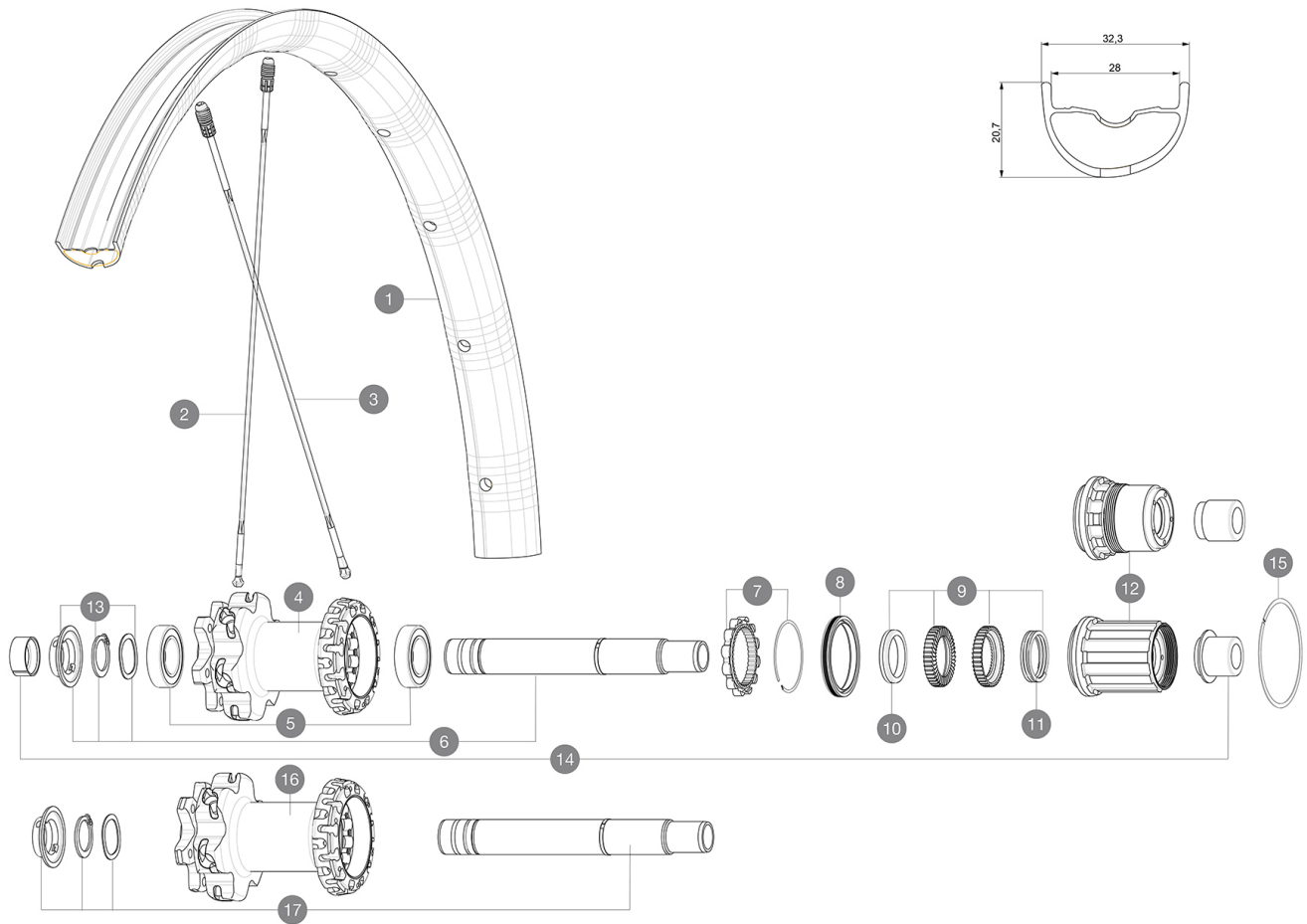
CATÉGORIE ASTM 4A : ENDURO ET TRAIL

Pour optimiser la longévité des roues, Mavic recommande un poids maximal supporté par les roues de 120kg poids du vélo inclus

Dimensions de pneus recommandés : 46mm à 64mm

## RÉFÉRENCES ROUES

|        |                        |        |                              |
|--------|------------------------|--------|------------------------------|
| R24471 | Deemax Pro 29 19 Rr    | R24491 | Deemax Pro 29 19 Rr Boost    |
| R24481 | Deemax Pro 29 19 Rr XD | R24511 | Deemax Pro 29 19 Rr Boost XD |



## JANTES



&NBSP;:

|   |          |                                |
|---|----------|--------------------------------|
| 1 | V3762413 | KIT REAR RIM DEEMAX PRO 19 29" |
|---|----------|--------------------------------|

## RAYONS

|   |          |   |
|---|----------|---|
| 2 | V3820601 | KIT 2 FRT/NDS STAMPED SPOKE 293mm DEEMAX PRO 29" - white st |
| 2 | A7209901 | "KIT 12 FT/NDS CROSSMAX XL/DEEMAX PRO 19 29" SPK 293mm      |
| 3 | V2386501 | KIT 12 DS CROSSMAX PRO/XA PRO/DEEMAX PRO 19 29" ALU SPOKE 2 |

## MOYEURS


|    |          |  |
|----|----------|--|
| 4  | N/A      | CORPS DE MOYEU   |
| 5  | M40076   | HUB BEARINGS 17x30x7 6903 x 2                              |
| 6  | V2372101 | KIT ID360 135/142 D6T AXLE WITH CLIP                       |
| 7  | V2252701 | KIT ID360 INSERT SHAPED EAR LOBE > 2017                    |
| 8  | V2251601 | ID360 SEAL + GREASE  |
| 9  | V2375201 | KIT ID360 24 TEETH 2 RATCHET + MTB SPRING + PAD (specific) |
| 10 | V2375401 | KIT ID360 MTB 24T 3 NOISE REDUCING PADS                    |
| 11 | V2372901 | KIT 3 ID360 MTB SPRINGS                                    |
| 12 | V3780101 | HG9 Alloy MTB Freewheel Body ID360                         |
| 12 | V3740101 | XD MTB Freewheel Body ID360                                |
| 13 | V2373001 | KIT ADJUST. SYSTEM QRM AUTO ID360 for 17x30x7 bearing      |
| 15 | V2252201 | KIT 2 REAR HUB RETENTION RINGS 48mm                        |
| 16 | N/A      | CORPS DE MOYEU   |
| 17 | V2372201 | KIT ID360 148 D6T AXLE WITH CLIP                           |

## ADAPTATEURS

|    |          |   |
|----|----------|---|
| 14 | V2510701 | ID360 EVO REAR AXLE ADAPTERS 12x142mm DCL & D6T |
|    | V2510801 | ID360 EVO REAR AXLE ADAPTERS 9x135mm DCL & D6T  |

# MAVIC Deemax Pro 29

## LIVRE AVEC

|   |   |
|---|---|
| Valve UST et accessoires<br>(129 838 01)      |  |
| Trous spécifiques pour disque<br>(308 719 01) |   |
| Ci de réglage multifonction<br>(325 423 01)   |   |
| Guide utilisateur                             |   |

## COMPATIBILITE

|  |  |
|--|--|
| Roue libre : Shimano/Sram ou XD  |  |
| Front axle: 20mm, convertible to 15mm thru axle with included adapters                               |  |
| Axe arrière : axe traversant de 12 mm, convertible en blocage rapide avec les adaptateurs optionnels |  |
| Roue libre : Shimano Micro Spline  |  |

## Spécifications

### JANTES

- **Matériau** : Maxtal
- **Perçage** : Fore
- **Réduction du poids** : ISM 4D
- **Diamètre du trou de valve** : 6,5 mm
- **Pneumatique** : UST Tubeless et tubetype
- **Largeur interne** : 28 mm

Profil sans crochets

### RAYONS

- **Matériau** : Zicral
- **Forme** : droits, plats
- **Recours** : aluminium intégré Fore
- **Nombre** : 24 à l'avant et à l'arrière
- **Rayonnage** : avant croisés par 2, arrière Isopulse

### MOYEURS

- **Corps avant et arrière** : aluminium
- **Avant** : roulements à cartouche à tanche réglables (QRM+), Arrière roulements à cartouche à tanche à réglage automatique (QRM Auto)
- **Roue libre** : Instant Drive 360

### VERSIONS

- **Standard de disque** : 6 trous uniquement
- **Largeur du moyeu** : Boost uniquement (110 avant, 148 arrière)
- **Roue libre** : Shimano/Sram ou XD

### POIDS ROUES