

CATEGORÍA ASTM 3: CROSS-COUNTRY Y TRAIL

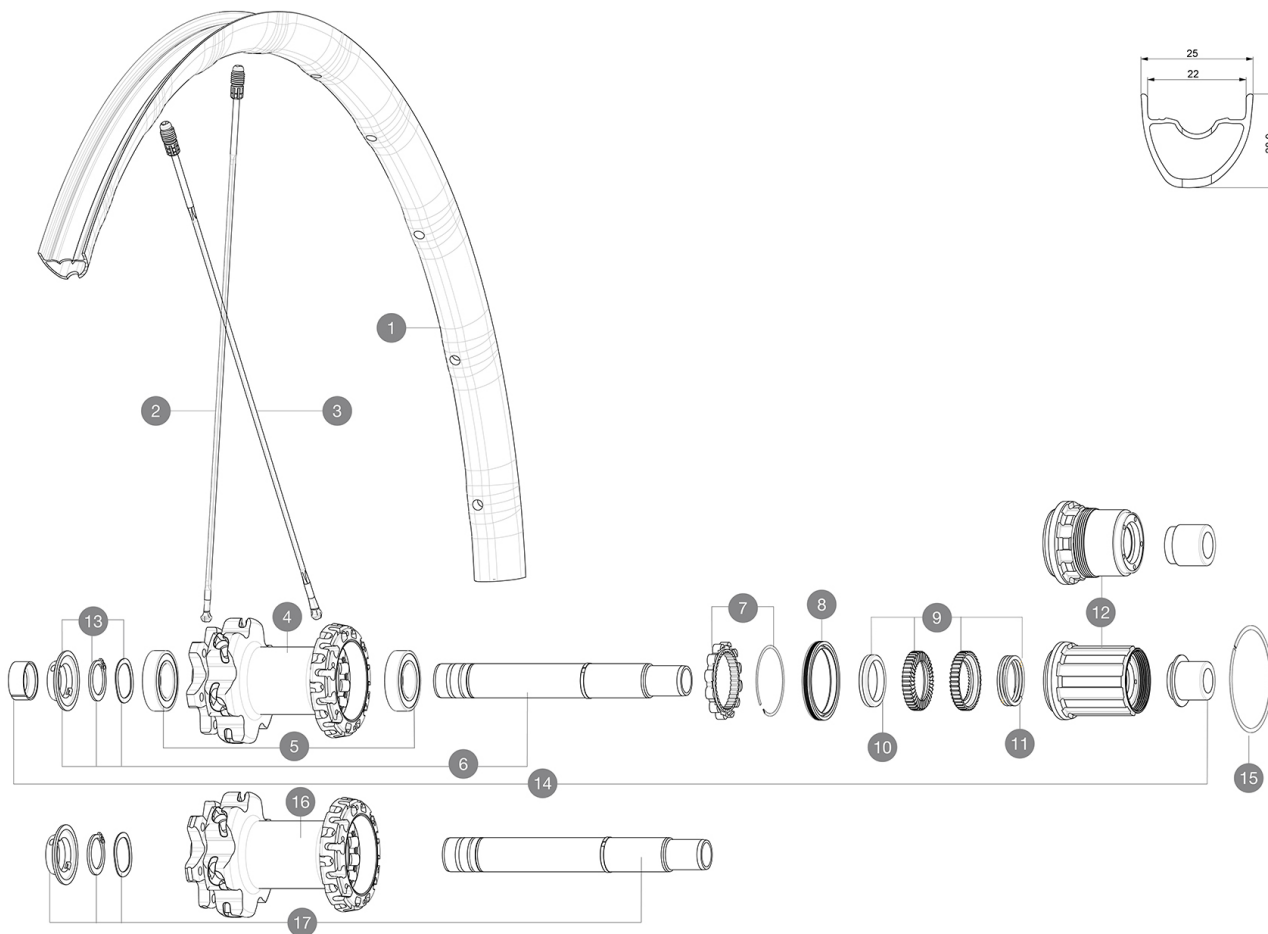
Para una mayor duración de la rueda, Mavic recomienda que el peso total soportado por las ruedas no supere los 120kg, bicicleta incluida

Tamaños de neumático recomendados: de 36 a 64Å mm (1,4" a 2,5")

Tamaños de neumático recomendados: de 46 a 64Å mm (1,8" a 2,5")

RUEDAS REFERENCIAS

R26591	Xmax Pro 29 19 Rr	R26631	Xmax Pro 29 19 Rr Boost XD
R26611	Crossmax Pro 29 19 Rr XD Black	R26641	Xmax Pro 29 19 Rr Offset
R26621	Crossmax Pro 29 19 Rr Bst Bk		



RIMS



&NBSP;:

1	V2319613	KIT REAR RIM CROSSMAX PRO 19 29" While Stocks lasts
1	V3765313	KIT REAR RIM CROSSMAX PRO 19 29" Offset

SPOKES

2	V2386401	KIT 1 275mm 27,5" + 1 293mm 29" CROSSMAX PRO STAMPED BUTTE
2	V2384801	KIT 12 FRONT + 1 REAR NON-DRIVE SIDE BUTTED ZICRAL SPOKES 29
3	V2386501	KIT 12 DS CROSSMAX PRO/XA PRO/DEEMAX PRO 19 29" ALU SPOKE 2

HUB SHELLS

4	N/A	CUERPO DE BUJE
5	M40076	HUB BEARINGS 17x30x7 6903 x 2
6	V2372101	KIT ID360 135/142 D6T AXLE WITH CLIP
7	V2252701	KIT ID360 INSERT SHAPED EAR LOBE > 2017
8	V2251601	ID360 SEAL + GREASE
9	V2375201	KIT ID360 24 TEETH 2 RATCHET + MTB SPRING + PAD (specific)
10	V2375401	KIT ID360 MTB 24T 3 NOISE REDUCING PADS
11	V2372901	KIT 3 ID360 MTB SPRINGS
12	V3740101	XD MTB Freewheel Body ID360
12	V3780101	HG9 Alloy MTB Freewheel Body ID360
13	V2373001	KIT ADJUST. SYSTEM QRM AUTO ID360 for 17x30x7 bearing
15	V2252201	KIT 2 REAR HUB RETENTION RINGS 48mm
16	N/A	CUERPO DE BUJE

17 V2372201 KIT ID360 148 D6T AXLE WITH CLIP

OPTIONS



V2372801 KIT ID360 2x40 TEETH RATCHETS + MTB SPRING + GREASE + PAD

ADAPTERS

14 V2510701 ID360 EVO REAR AXLE ADAPTERS 12x142mm DCL & D6T
V2510801 ID360 EVO REAR AXLE ADAPTERS 9x135mm DCL & D6T

MAVIC Crossmax Pro 29 19

ENTREGADO CON

Adaptadores QR delanteros (rueda No Boost)	
Adaptadores para cierre rápido trasero (rueda No Boost)	
Válvula UST y accesorios (129 838 01)	
Válvula UST y accesorios (129 838 01)	
Tornillos específicos para freno de disco (308 719 01)	
Tornillos específicos para freno de disco (308 719 01)	
Llave de ajuste multifunción (325 423 01)	
Llave de ajuste multifunción (325 423 01)	
Guía del usuario	
Guía del usuario	

COMPATIBILITY

Rueda libre: Shimano/Sram o XD	
Rueda libre: Shimano/Sram o XD	
Eje delantero: convertible de eje pasante de 15 mm a cierre rápido, con adaptadores (incluidos con la rueda No Boost)	
Eje trasero: eje pasante de 12 mm, convertible a cierre rápido con adaptadores opcionales	
Eje trasero: eje pasante de 12 mm convertible a cierre rápido, con adaptadores (incluidos con la rueda No Boost)	
Rueda libre: Shimano Micro Spline	
Rueda libre: Shimano Micro Spline	

Specifications

LLANTAS

- Material : Mxstal
 - Material : Mxstal
 - Unión : SUP
 - Taladros : Fore
 - Taladros : Fore
 - Aligeramiento : ISM 4D
 - Aligeramiento : ISM 4D
 - Diámetro del orificio para la válvula : 6,5 mm
 - Diámetro del orificio para la válvula : 6,5 mm
 - Neumático : UST Tubeless y con cámara
 - Neumático : UST Tubeless y con cámara
 - Anchura interior : 22 mm
 - Anchura interior : 22 mm
 - Medida ETRTO 27,5" : 584x22TSS
 - Medida ETRTO 29" : 622x22TSS
 - Medida ETRTO 29" : 622x22TSS
- Perfil sin pestañas interiores (hookless)
Perfil sin pestañas interiores (hookless)

RADIOS

- Material : Zicral
- Material : Zicral
- Tipo : recto, plano
- Tipo : recto, perfilado, doble conificado delante y detrás en el lado contrario al pin
- Cabecillas : Fore integradas en aluminio
- Cabecillas : Fore integradas en aluminio
- Cantidad : 24 delante y detrás
- Cantidad : 24 delante y detrás
- Radiado : doble cruzado delante, Isopulse detrás
- Radiado : doble cruzado delante, Isopulse detrás

BUJE DE LA RUEDA

- Núcleo delantero y trasero : aluminio
- Núcleo delantero y trasero : aluminio
- Material del eje : aluminio
- Front bearings : adjustable sealed cartridge bearings (QRM+), Rear bearings auto adjust sealed cartridge bearings (QRM Auto)
- Front bearings : adjustable sealed cartridge bearings (QRM+), Rear bearings auto adjust sealed cartridge bearings (QRM Auto)
- Rueda libre : Instant Drive 360
- Rueda libre : Instant Drive 360

VERSIONS

- Color : solo negro
- Norma fijación disco : solo seis tornillos
- Norma fijación disco : solo seis tornillos
- Anchura del buje : Boost (delantera 110, trasera 148) o No Boost (delantera 100, trasera 135/142)
- Anchura del buje : Boost (delantera 110, trasera 148) o No Boost (delantera 100, trasera 135/142)
- Lefty 60 Supermax
Lefty 60 Supermax
- Rueda libre : Shimano/Sram o XD
- Rueda libre : Shimano/Sram o XD
- Lefty 50 (solo 29")
Ai Offset (trasera)
Ai Offset (trasera)

PESOS DE RUEDAS

845