

**MAVIC** **DEEMAX PRO SAM HILL 29**

CATÉGORIE ASTM 4Â : ENDURO ET TRAIL

Pour optimiser la longévité des roues, Mavic recommande que le poids maximal supporté par les roues ne dépasse pas 150 kg, poids du vélo inclus

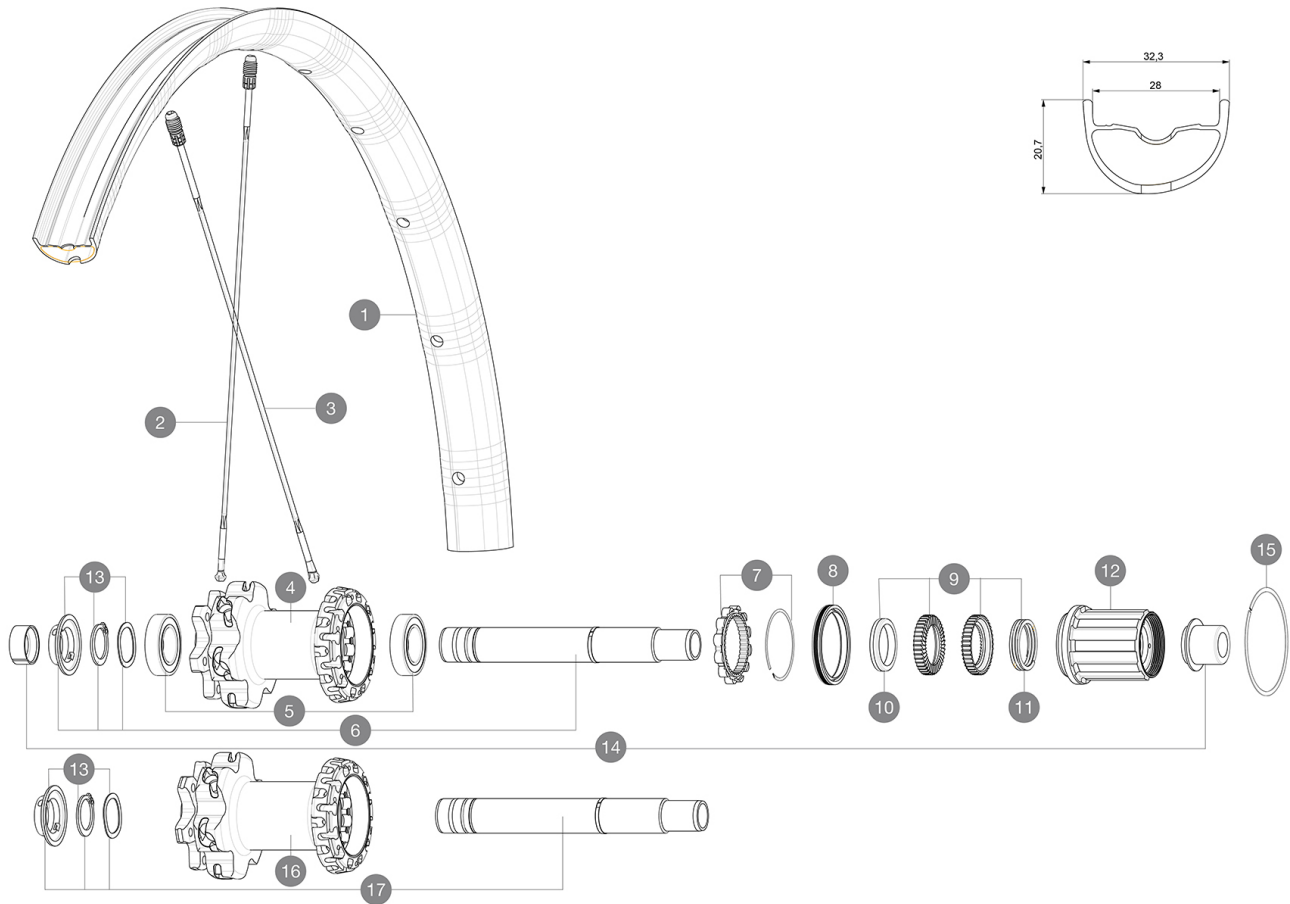
Dimensions de pneus recommandés : 46mm à 64mm

Pour optimiser la longévité des roues, Mavic recommande un poids maximal supporté par les roues de 120kg poids du vélo inclus

Maximum tyre pressure: 2.55bar/37PSI with a 54mm tyre - 1.3bar/19PSI with a 125mm tyre

**RÉFÉRENCES ROUES**

R35151 DEEMPRO SH INT 29 BST XD

**JANTES**

&amp;NBSP;:

1 V3764713 KIT REAR RIM DEEMAX PRO SH 29"

**RAYONS**

2 A7209901 "KIT 12 FT/NDS CROSSMAX XL/DEEMAX PRO 19 29" SPK 293mm  
 3 V2386501 KIT 12 DS CROSSMAX PRO/XA PRO/DEEMAX PRO 19 29" ALU SPOKE 2

**MOYEURS**

4 N/A CORPS DE MOYEU  
 5 M40076 HUB BEARINGS 17x30x7 6903 x 2  
 6 V2372101 KIT ID360 135/142 D6T AXLE WITH CLIP  
 7 V2252701 KIT ID360 INSERT SHAPED EAR LOBE > 2017  
 8 V2251601 ID360 SEAL + GREASE  
 9 V2375201 KIT ID360 24 TEETH 2 RATCHET + MTB SPRING + PAD (specific)  
 10 V2375401 KIT ID360 MTB 24T 3 NOISE REDUCING PADS  
 11 V2372901 KIT 3 ID360 MTB SPRINGS  
 12 V3740101 XD MTB Freewheel Body ID360  
 12 V3780101 HG9 Alloy MTB Freewheel Body ID360  
 13 V2373001 KIT ADJUST. SYSTEM QRM AUTO ID360 for 17x30x7 bearing  
 15 V2252201 KIT 2 REAR HUB RETENTION RINGS 48mm  
 16 N/A CORPS DE MOYEU  
 17 V2372201 KIT ID360 148 D6T AXLE WITH CLIP

**ADAPTATEURS**

14 V2510701 ID360 EVO REAR AXLE ADAPTERS 12x142mm DCL & D6T  
 V2510801 ID360 EVO REAR AXLE ADAPTERS 9x135mm DCL & D6T

# MAVIC DEEMAX PRO SAM HILL 29

## LIVRE AVEC

Valve UST et accessoires (129 838 01)	
Valve UST et accessoires (129 838 01)	
Valve UST et accessoires (129 838 01)	
Valve UST et accessoires (129 838 01)	
Valve UST et accessoires (129 838 01)	
Trous spécifiques pour disque (308 719 01)	
Trous spécifiques pour disque (308 719 01)	
Trous spécifiques pour disque (308 719 01)	
Trous spécifiques pour disque (308 719 01)	
Trous spécifiques pour disque (308 719 01)	
Trous spécifiques pour disque (308 719 01)	
Trous spécifiques pour disque (308 719 01)	
Trous spécifiques pour disque (308 719 01)	
Trous spécifiques pour disque (308 719 01)	
Trous spécifiques pour disque (308 719 01)	
Trous spécifiques pour disque (308 719 01)	
Clés de réglage multifonction (325 423 01)	
Clés de réglage multifonction (325 423 01)	
Clés de réglage multifonction (325 423 01)	
Clés de réglage multifonction (325 423 01)	
Clés de réglage multifonction (325 423 01)	
Clés de réglage multifonction (325 423 01)	
Rayons de rechange (2 pour la roue avant et 4 pour la roue arrière)	
Guide utilisateur	
Guide utilisateur	

## COMPATIBILITE

Roue libre : Shimano/Sram ou XD	
Axe avant : Axe traversant 15 x 110 boost	
Axe arrière : Axe traversant 12 x 148 boost	
Axe arrière : axe traversant de 12 mm, convertible en blocage rapide avec les adaptateurs optionnels	
Axe arrière : axe traversant de 12 mm, convertible en blocage rapide avec les adaptateurs optionnels	
Axe arrière : axe traversant de 12 mm, convertible en blocage rapide avec les adaptateurs optionnels	
Axe arrière : axe traversant de 12 mm, convertible en blocage rapide avec les adaptateurs optionnels	
Roue libre : Shimano Micro Spline	
Roue libre : Shimano Micro Spline	
Roue libre : Shimano/Sram ou XD (roue livrée avec les deux options)	