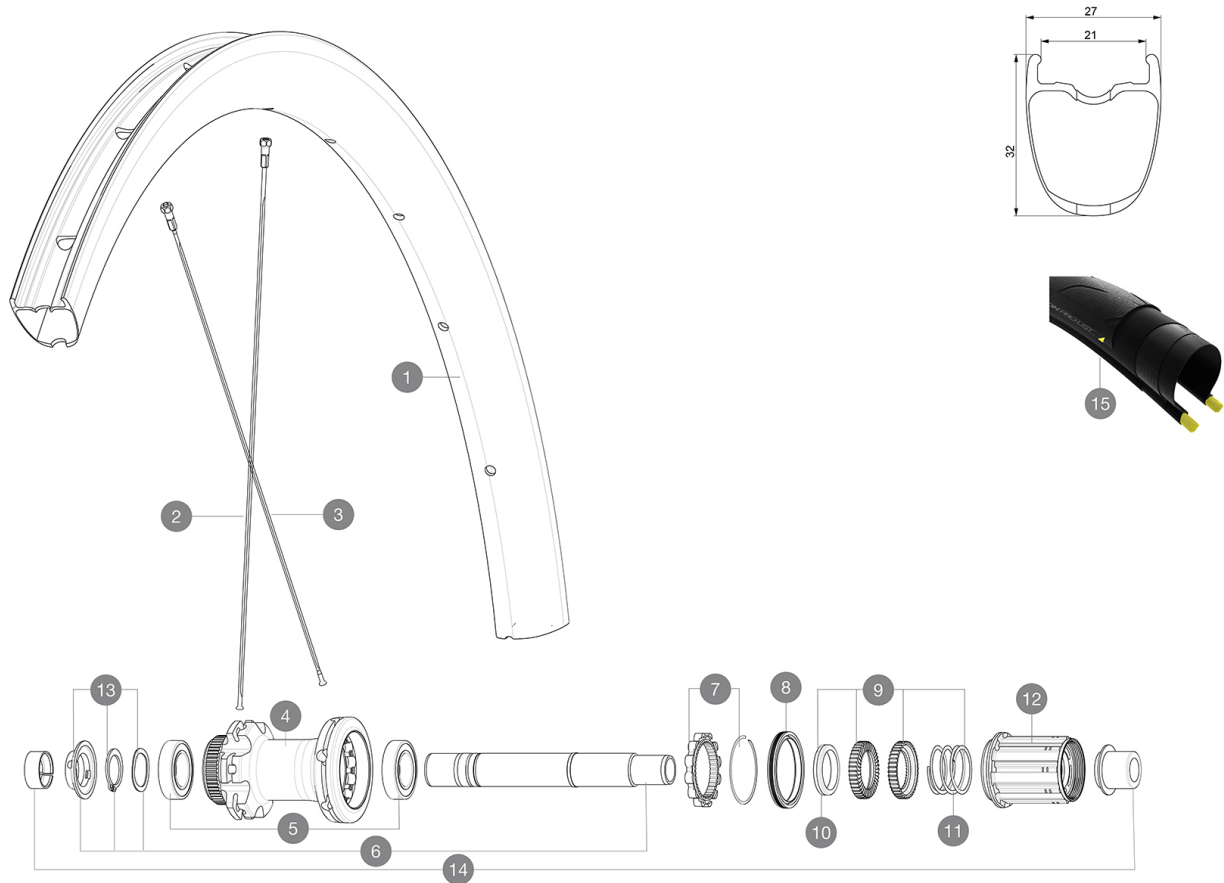


# MAVIC Ksyrium Pro Carbon Disc TDF

ASTM-KATEGORIE 1: fÄ¼r den Einsatz auf asphaltierten Strassen und Wegen  
Um eine lÄngere Lebensdauer der LaufrÄder zu erzielen, empfiehlt Mavic als Obergrenze fÄ¼r das Gesamtgewicht von Fahrer, AusrÄstung und Fahrrad 120 kg  
Empfohlene Reifenbreite: 25 bis 32 mm  
Max. Reifenluftdruck: siehe Angaben auf Laufrad und Reifen. Wenn diese abweichen, gilt stets der niedrigere Wert!

## REFERENZEN RÄDER

R35511 KsyProCarb UST DCL TDF2 Rr



## RIMS



&NBSP;:

|   |          |                                                 |
|---|----------|-------------------------------------------------|
| 1 | V4090513 | KIT REAR RIM KSYRIUM PRO CARBON UST DISC Tdf 20 |
|   | V2620101 | UST RIM TAPE 25mm (for 21-24mm wide rim)        |

## SPOKES

|   |          |                                                              |
|---|----------|--------------------------------------------------------------|
| 2 | V4160401 | Kit 12 Front/Rear non Drive Side Stainless Spokes 286 Ksyriu |
| 2 | V3665601 | KIT 12 FR7/NDS KSYRIUM PRO CARBON UST Disc SPOKE 286mm + was |
| 3 | V4160601 | Kit 12 Rear Drive Side Stainless Spokes 283 Ksyrium Pro Carb |
| 3 | V3665801 | KIT 12 DS KSYRIUM PRO CARBON UST Disc SPOKE 283mm + nipple+w |

## HUB SHELLS


|    |          |                                                       |
|----|----------|-------------------------------------------------------|
| 4  | N/A      | NABENKÖRPER                                           |
| 5  | M40076   | HUB BEARINGS 17x30x7 6903 x 2                         |
| 6  | V2373401 | KIT ID360 135/142 DCL L1 AXLE WITH CLIP               |
| 7  | V2252701 | KIT ID360 INSERT SHAPED EAR LOBE > 2017               |
| 8  | V2251601 | ID360 SEAL + GREASE                                   |
| 9  | V2251701 | ID360 2 RATCHETS + SPRING + GREASE                    |
| 10 | V2500501 | Kit 3 ID360 pad for noise reduction                   |
| 11 | V2251801 | KIT 3 ID360 ROAD SPRINGS                              |
| 12 | V3430101 | HG11 Freewheel Body ID360                             |
| 13 | V2373001 | KIT ADJUST. SYSTEM QRM AUTO ID360 for 17x30x7 bearing |

## ADAPTERS

|    |          |                                                 |
|----|----------|-------------------------------------------------|
| 14 | V2510701 | ID360 EVO REAR AXLE ADAPTERS 12x142mm DCL & D6T |
|    | V2510901 | ID360 EVO REAR AXLE ADAPTERS 12x135mm DCL & D6T |
|    | V2510801 | ID360 EVO REAR AXLE ADAPTERS 9x135mm DCL & D6T  |

# MAVIC Ksyrium Pro Carbon Disc TDF

## GELIEFERT MIT

|                                                                                          |                                                                                   |
|------------------------------------------------------------------------------------------|-----------------------------------------------------------------------------------|
| 1 Flasche Mavic Sealant (beim Hinterrad)<br>(355 466 01)                                 |                                                                                   |
| Spritze f r Dichtmittel                                                                  |                                                                                   |
| Achsstummel f r Schnellspanner (VR)<br>(996 941 01 f r MTB oder B41 043 01 f r Rennrad)  |                                                                                   |
| 9,5-mm-Reduzierst cke f r Schnellspanner an Instant Drive 360-Naben (HR)<br>(B49 894 01) |                                                                                   |
| UST-Ventil und Zubeh r<br>(129 838 01)                                                   |  |
| Tubeless-Felgenband                                                                      |                                                                                   |
| Bedienungsanleitung                                                                      |                                                                                   |

## COMPATIBILITY

|                                                                                                                                            |  |
|--------------------------------------------------------------------------------------------------------------------------------------------|--|
| Freilauf: Shimano/Sram (mit optionalem Freilauf rper umr stbar f r Campagnolo oder XD-R)                                                   |  |
| VR-Achse: 12x100-mm-Steckachse, einfach umr stbar auf Schnellspanner mittels beiliegender Adapter. Nicht kompatibel mit 15-mm-Steckachsen. |  |
| HR-Achse: 12x142-mm-Steckachse, umr stbar auf Schnellspanner (mit beiliegenden Adaptern)                                                   |  |

## Specifications

### FELGEN

- **Material** : 3K-Carbon
- **Profilh he** : 32 mm
- **Felgenbohrungen** : herk mmlich  
Felgenprofil f r Scheibenbremsen optimiert
- **Ventilloch-Durchmesser** : 6,5 mm
- **Bereifung** : UST Tubeless oder Drahtreifen
- **Innenbreite** : 21 mm
- **ETRTO-Gr sse** : 622x21tc (Rennrad)  
Bitte mit Mavic Tubeless-Felgenband verwenden!

### SPEICHEN

- **Material** : Stahl
- **Speichen** : gerade, mit Aero-Profil, doppel-dickend
- **Speichennippel** : Stahl, selbstsichernd
- **Speichenzahl** : je 24 vorne und hinten
- **Einspeichung** : 2fach gekreuzt (VR und HR)

### RADNABE

- **Naben rper (VR und HR)** : Aluminium
- **Achs-Material (VR und HR)** : Aluminium  
Selbstjustierende gedichtete Industrielager (QRM Auto)
- **Freilauf** : Instant Drive 360
- **VR** : kompatibel mit Schnellspanner und 12x100-mm-Steckachse
- **HR-Achse** : kompatibel mit Schnellspanner, 12x135- und 12x142-mm-Steckachsen

### VERSIONS

- **Farbe** : Schwarz
- **Disc-Standard** : Center-Lock 

### RADGEWICHTE

870