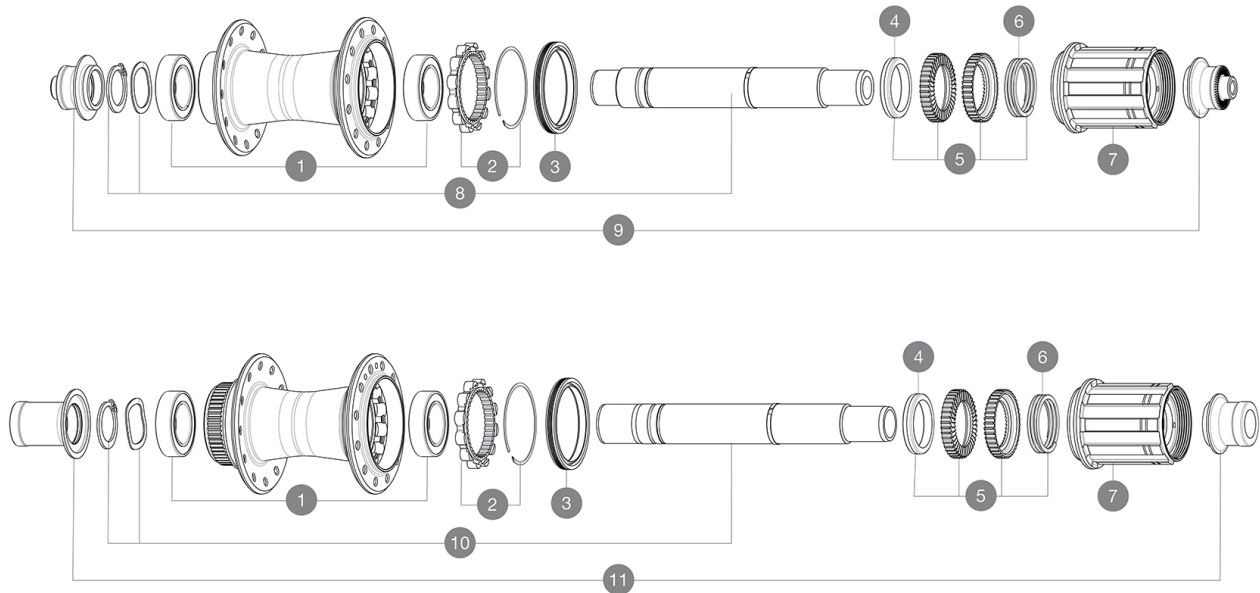


## RUEDAS REFERENCIAS



### HUB SHELLS

1	V2560401	KIT ID360 2 BEARINGS 17x28x7 + CIRCLIP + WAVED WASHER (QRM A)
2	V2252701	KIT ID360 INSERT SHAPED EAR LOBE > 2017
3	V2251601	ID360 SEAL + GREASE
4	V2500501	Kit 3 ID360 pad for noise reduction
5	V2251701	ID360 2 RATCHETS + SPRING + GREASE
6	V2251801	KIT 3 ID360 ROAD SPRINGS
7	V3430101	HG11 Freewheel Body ID360
8	V2252801	KIT ID360 UB REAR WHEEL AXLE WITH CIRCLIP/WAVE WASHER
10	V2373401	KIT ID360 135/142 DCL L1 AXLE WITH CLIP

### ADAPTERS

9	V2253101	KIT REAR AXLE ADAPTOR QUICK RELEASE ID360
11	V3811001	KIT ROAD ID360 RR CL ENDCAP (12MM)

# MAVIC MR801 CLASSIC RB

## ENTREGADO CON

BR601 quick releases (rim brake version only)	
BR601 quick releases (rim brake version only)	
Cierres rápidos BR301 (V24 501 01 del., V24 502 01 tras.)	
Cierres rápidos BR301 (V24 501 01 del., V24 502 01 tras.)	
Adaptadores para cierre rápido delantero (996 941 01 para MTB o B41 043 01 para carretera)	
Adaptadores para cierre rápido de eje trasero con Instant Drive 360 (B49 894 01)	

## COMPATIBILITY

Rueda libre: Shimano/Sram, convertible a Campagnolo y XD-R con núcleos opcionales	
Rueda libre: Shimano/Sram, convertible a Campagnolo y XD-R con núcleos opcionales	
Rueda libre: Shimano/Sram, convertible a Campagnolo y XD-R con núcleos opcionales	
Rueda libre: Shimano/Sram, convertible a Campagnolo y XD-R con núcleos opcionales	
Eje delantero: solo cierre rápido	
Eje delantero: eje pasante de 12 mm, fácilmente convertible a cierre rápido con los adaptadores opcionales. No es compatible con ejes pasantes de 1	
Eje delantero: solo cierre rápido	
Eje delantero: eje pasante de 12x100, fácilmente convertible a cierre rápido con los adaptadores incluidos. No compatible con ejes pasantes de 15 mm.	
Eje trasero: solo cierre rápido	
Eje trasero: solo cierre rápido	
Rear axle: 12mm thru axle, convertible to Quick Release with optional adapters	
Eje trasero: eje pasante de 12 mm, convertible a cierre rápido con los adaptadores incluidos	
Maximum spoke width: 2,4mm	
Maximum spoke width: 2,4mm	
Maximum spoke width: 2,4mm	
Maximum spoke width: 2,4mm	

## Specifications

### BUJE DE LA RUEDA

Downloaded from <https://www.shimano.com> on 2024-04-10  
 • Núcleo delantero y trasero : aluminio

### PESOS DE RUEDAS