

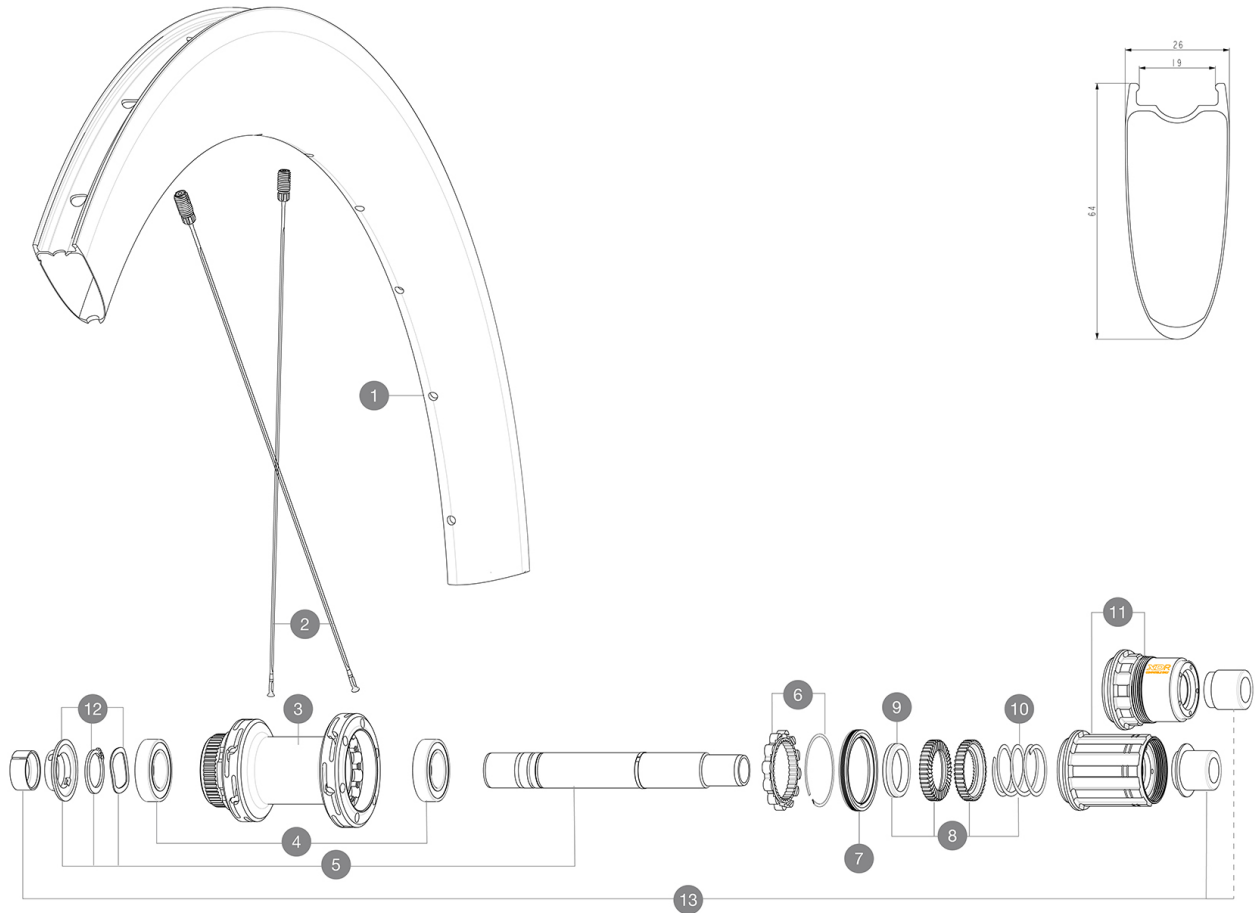
# MAVIC COSMIC SL 65 DISC

2021  
REAR

CATÉGORIE ASTM 2A : route et chemins, sauts d'une hauteur inférieure à 15 cm  
 Pour optimiser la longévité des roues, Mavic recommande que le poids maximal supporté par les roues ne dépasse pas 120 kg, poids du vélo inclus  
 Tailles de pneus recommandées : entre 25 et 32 mm  
 Pression max. : se référer aux indications sur la roue et le pneu. Si elles sont différentes, choisir la plus faible

## RÉFÉRENCES ROUES

R36861	COSMIC SL 65 DISC	R38981	COSMIC SL 65 DISC
--------	-------------------	--------	-------------------



## JANTES



&NBSP;:

1	V4093115	Kit Front/Rear rim Cosmic SL 65 Disc
	V2620101	UST RIM TAPE 25mm (for 21-24mm wide rim)

## RAYONS

2	V4163301	Kit 12 Front/Rear Cosmic SL 65 Disc butted stainless spoke 2
---	----------	--

## MOYEURS

3	N/A	CORPS DE MOYEU
4	M40076	HUB BEARINGS 17x30x7 6903 x 2
5	V2373401	KIT ID360 135/142 DCL L1 AXLE WITH CLIP
6	V2252701	KIT ID360 INSERT SHAPED EAR LOBE > 2017
7	V2251601	ID360 SEAL + GREASE
8	V2251701	ID360 2 RATCHETS + SPRING + GREASE
9	V2500501	Kit 3 ID360 pad for noise reduction
10	V2251801	KIT 3 ID360 ROAD SPRINGS
11	V3430101	HG11 Freewheel Body ID360
11	V2580101	FREEHUB BODY XD Road ID360
12	V2373001	KIT ADJUST. SYSTEM QRM AUTO ID360 for 17x30x7 bearing

## ADAPTATEURS

13	V2510701	ID360 EVO REAR AXLE ADAPTERS 12x142mm DCL & D6T
	V2510901	ID360 EVO REAR AXLE ADAPTERS 12x135mm DCL & D6T
	V2510801	ID360 EVO REAR AXLE ADAPTERS 9x135mm DCL & D6T

# MAVIC COSMIC SL 65 DISC

## LIVRE AVEC

Adaptateurs blocage rapide avant (996Å 941Å 01 pour VTT ou B41Å 043Å 01 pour route)	
Adaptateurs blocage rapide avant (996Å 941Å 01 pour VTT ou B41Å 043Å 01 pour route)	
Adaptateurs arrière blocage rapide pour Instant DriveÅ 360 (B49Å 894 01)	
Adaptateurs arrière blocage rapide pour Instant DriveÅ 360 (B49Å 894 01)	
Valve et accessoires UST (129Å 838 01)	
Valve et accessoires UST (129Å 838 01)	
Fond de jante tubeless prêt à installer	
Guide utilisateur	
Guide utilisateur	

## COMPATIBILITE

Roue libre : Roue libre : Shimano/Sram, convertible en Campagnolo et XD-R avec des corps de roue libre en option	
Roue libre : Roue libre : Shimano/Sram, convertible en Campagnolo et XD-R avec des corps de roue libre en option	
Axe avant : axe traversant 12Å xÅ 100, conversion facile en blocage rapide avec les adaptateurs fournis. Incompatible avec les axes traversants de 15Å mm	
Axe avant : axe traversant 12Å xÅ 100, conversion facile en blocage rapide avec les adaptateurs fournis. Incompatible avec les axes traversants de 15Å mm	
Axe arrière : axe traversant de 12Å mm, convertible en blocage rapide au moyen des adaptateurs fournis	
Axe arrière : axe traversant de 12Å mm, convertible en blocage rapide au moyen des adaptateurs fournis	

## Spécifications

### JANTES

- **Matériau** : 100Å %Å fibre de carbone
  - **Hauteur** : 64mm
  - **Matériau** : 100Å %Å fibre de carbone
  - **Perçage** : traditionnel
- Profil spécifique pour frein Å disque
- **Pneumatique** : USTÅ Tubeless et chambre Å air
  - **Largeur interne** : 19 mm
  - **Taille ETRTO** : 622x19TC Road
  - **Hauteur** : 64mm
  - **Perçage** : traditionnel
- Profil spécifique pour frein Å disque
- **Pneumatique** : USTÅ Tubeless et chambre Å air
  - **Largeur interne** : 19 mm
  - **Taille ETRTO** : 622x19TC Road
- UST  
UST

### RAYONS

- **Matériau** : acier
  - **Matériau** : acier
  - **Forme** : droits, plats, Å treints
  - **Forme** : droits, plats, Å treints
  - **Åcrous** : cuivre, ABS
  - **Åcrous** : cuivre, ABS
  - **Nombre** : 24Å Å Å avant et Å Å arrière
  - **Nombre** : 24Å Å Å avant et Å Å arrière
- Rayonnage avant et arrière croisÅ par 2 sans contact
- Rayonnage avant et arrière croisÅ par 2 sans contact

### MOYEUX

- **Corps avant et arrière** : aluminium
  - **Corps avant et arrière** : aluminium
  - **Matériau de l'axe** : aluminium
  - **Matériau de l'axe** : aluminium
- Infinity Hub
- **Avant** : compatible blocage rapide et axe traversant 12x100
  - **Avant** : compatible blocage rapide et axe traversant 12x100
  - **Arrière** : compatible blocage rapide et axe traversant 12x142 et 12x135
  - **Arrière** : compatible blocage rapide et axe traversant 12x142 et 12x135
- Infinity Hub  
Instant DriveÅ 360  
Instant DriveÅ 360  
QRM Auto  
QRM Auto

### VERSIONS

- **Standard de disque** : Center Lock (R) uniquement
- **Standard de disque** : Center Lock (R) uniquement
- **Roue libre** : Shimano/Sram ou XD-Road
- **Roue libre** : Shimano/Sram ou XD-Road

### POIDS ROUES

930