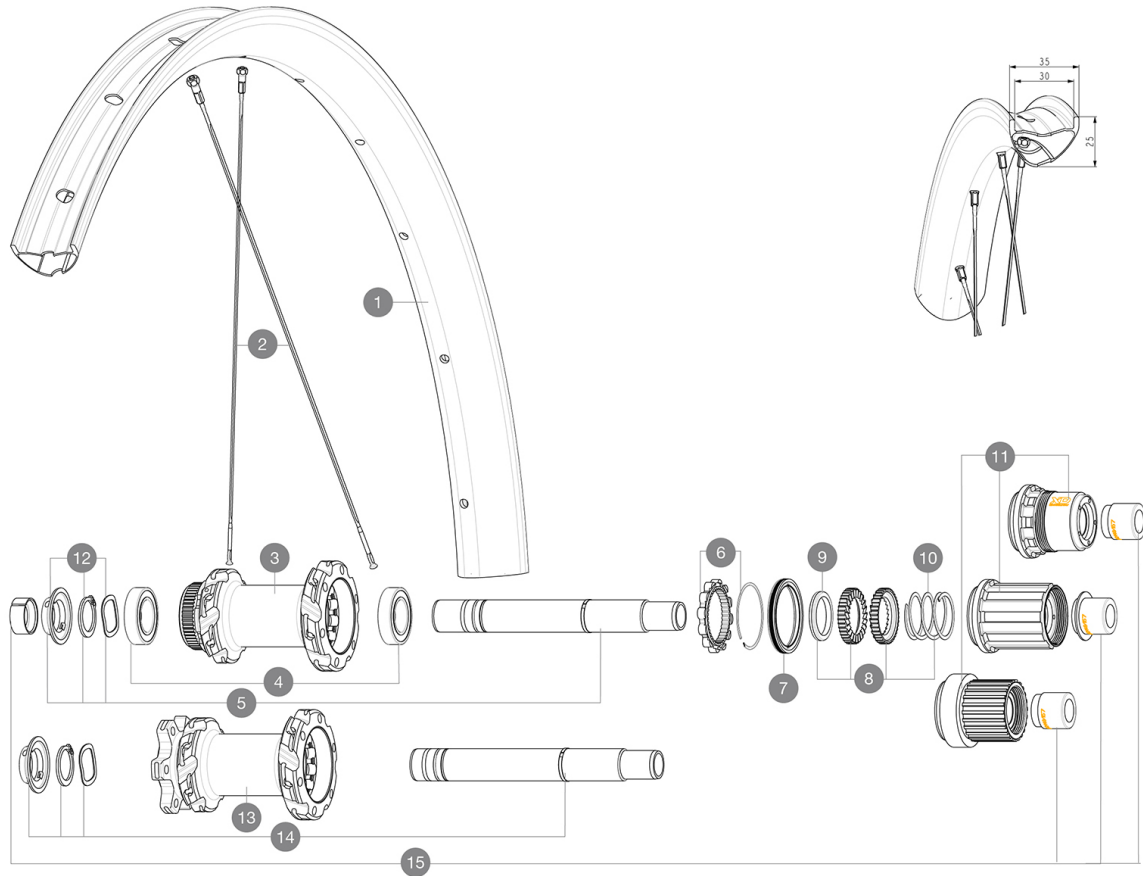


CATÉGORIE ASTM 3A : CROSS COUNTRY

Pour optimiser la longévité des roues, Mavic recommande que le poids maximal supporté par les roues ne dépasse pas 150 kg, poids du vélo inclus
Largeurs de pneu recommandées : 50 à 76 mm (2,0" à 3,0")

RÉFÉRENCES ROUES

R38941	CROSSMAX SL ULTIMATE 30 29	R39962	CROSSMAX SL ULTIMATE 30 29
R39771	CROSSMAX SL ULTIMATE 30 29		



JANTES



&nbsp;:

1	V00004631	Kit Front/Rear rim Crossmax SL Ultimate 30
	V3750101	35mm UST Green Tape for 30mm wide rims

RAYONS

2	V2389101	Kit 12Fr/Rr XmaxSL Ultimate spk293+np&w
---	----------	---

MOYEUX

3	N/A	CORPS DE MOYEU
4	M40076	HUB BEARINGS 17x30x7 6903 x 2
5	V2375701	Kit ID360 148 DCL axle with circlip
6	V2252701	KIT ID360 INSERT SHAPED EAR LOBE > 2017
7	V2251601	ID360 SEAL + GREASE
8	V2375201	KIT ID360 24 TEETH 2 RATCHET + MTB SPRING + PAD (specific)
9	V2375401	KIT ID360 MTB 24T 3 NOISE REDUCING PADS
10	V2372901	KIT 3 ID360 MTB SPRINGS
11	V3780101	HG9 Alloy MTB Freewheel Body ID360
11	V3740101	XD MTB Freewheel Body ID360
11	V3990101	MicroSpline MTB Freewheel Body ID360
12	V2373001	KIT ADJUST. SYSTEM QRM AUTO ID360 for 17x30x7 bearing
13	N/A	CORPS DE MOYEU
14	V2372201	KIT ID360 148 D6T AXLE WITH CLIP

OPTIONS

8	V2372801	KIT ID360 2x40 TEETH RATCHETS + MTB SPRING + GREASE + PAD
---	----------	---

ADAPTATEURS

15	V2510701	ID360 EVO REAR AXLE ADAPTERS 12x142mm DCL & D6T
	V2510801	ID360 EVO REAR AXLE ADAPTERS 9x135mm DCL & D6T

MAVIC CROSSMAX SL ULTIMATE 30 29

LIVRE AVEC

2Â rayons de rechange par roue	
Valve et accessoires UST (129Â 838Â 01)	
Valve et accessoires UST (129Â 838Â 01)	
Fond de jante tubeless prÂ©installÂ©	
Fond de jante tubeless prÂ©installÂ©	
ClÂ© multifonction (livrÂ©e avec la roue arriÂ©re) (325Â 423 01)	
ClÂ© multifonction (livrÂ©e avec la roue arriÂ©re) (325Â 423 01)	
Housse de roue (V24 801 01)	
Housse de roue (V24 801 01)	
2Â rayons de rechange par roue	

COMPATIBILITE

Axe avantÂ : Axe traversant 15Â xÂ 110Â boost	
Axe arriÂ©reÂ : Axe traversant 12Â xÂ 148Â boost	
Axe arriÂ©reÂ : Axe traversant 12Â xÂ 148Â boost	
Axe avantÂ : Axe traversant 15Â xÂ 110Â boost	

SpÂ©cifications

JANTES

- **MatÂ©riauÂ** : 100Â % fibre de carbone avec une couche extÂ©rieure UDÂ²
 - **MatÂ©riauÂ** : 100Â % fibre de carbone avec une couche extÂ©rieure UDÂ²
 - **PerÂ©ageÂ** : traditionnel
 - **Largeur interneÂ** : 30Â mm
 - **Taille ETRTO 29"Â** : 622Â xÂ 30TSS
- Profil sans crochets
- **PerÂ©ageÂ** : traditionnel
 - **Largeur interneÂ** : 30Â mm
- Profil sans crochets
- Technique de drapage Adaptive Layup
- **Taille ETRTO 29"Â** : 622Â xÂ 30TSS
- Technique de drapage Adaptive Layup
- UST Tubeless Ready
- UST Tubeless Ready

RAYONS

- **MatÂ©riauÂ** : acier
 - **MatÂ©riauÂ** : acier
 - **FormeÂ** : droits, plats, rÂ©treints
 - **FormeÂ** : droits, plats, rÂ©treints
 - **Â©crousÂ** : aluminium, ABS
 - **Â©crousÂ** : aluminium, ABS
 - **NombreÂ** : 24Â Â lâavant et Â lâarriÂ©re
 - **NombreÂ** : 24Â Â lâavant et Â lâarriÂ©re
- Rayonnage avant et arriÂ©re croisÂ© parÂ 2 sans contact
- Rayonnage avant et arriÂ©re croisÂ© parÂ 2 sans contact

MOYEUX

- Moyeux Infinity
- **AxesÂ** : avant 15Â xÂ 110Â boostÂ ; arriÂ©re 12Â xÂ 148Â boost
- Moyeu disponible avec disque de frein 6Â trous ou CenterÂ LockÂ©
- Moyeux Infinity
- Moyeu disponible avec disque de frein 6Â trous ou CenterÂ LockÂ©
- **AxesÂ** : avant 15Â xÂ 110Â boostÂ ; arriÂ©re 12Â xÂ 148Â boost
- SystÂ©me de roue libre Instant DriveÂ 360
- SystÂ©me de roue libre Instant DriveÂ 360
- Technologie de rÂ©glage automatique des roulements QRMÂ Auto
- Technologie de rÂ©glage automatique des roulements QRMÂ Auto

VERSIONS

- **Standard de disqueÂ** : 6Â trous ou Center LockÂ©
- **Standard de disqueÂ** : 6Â trous ou Center LockÂ©
- **Largeur de moyeuÂ** : Boost uniquement (110Â Â lâavant, 148Â Â lâarriÂ©re)
- **Largeur de moyeuÂ** : Boost uniquement (110Â Â lâavant, 148Â Â lâarriÂ©re)
- **Roue libreÂ** : SRAMÂ XD, ShimanoÂ HG9, Shimano MicroÂ Spline
- **Roue libreÂ** : SRAMÂ XD, ShimanoÂ HG9, Shimano MicroÂ Spline

POIDS ROUES

760