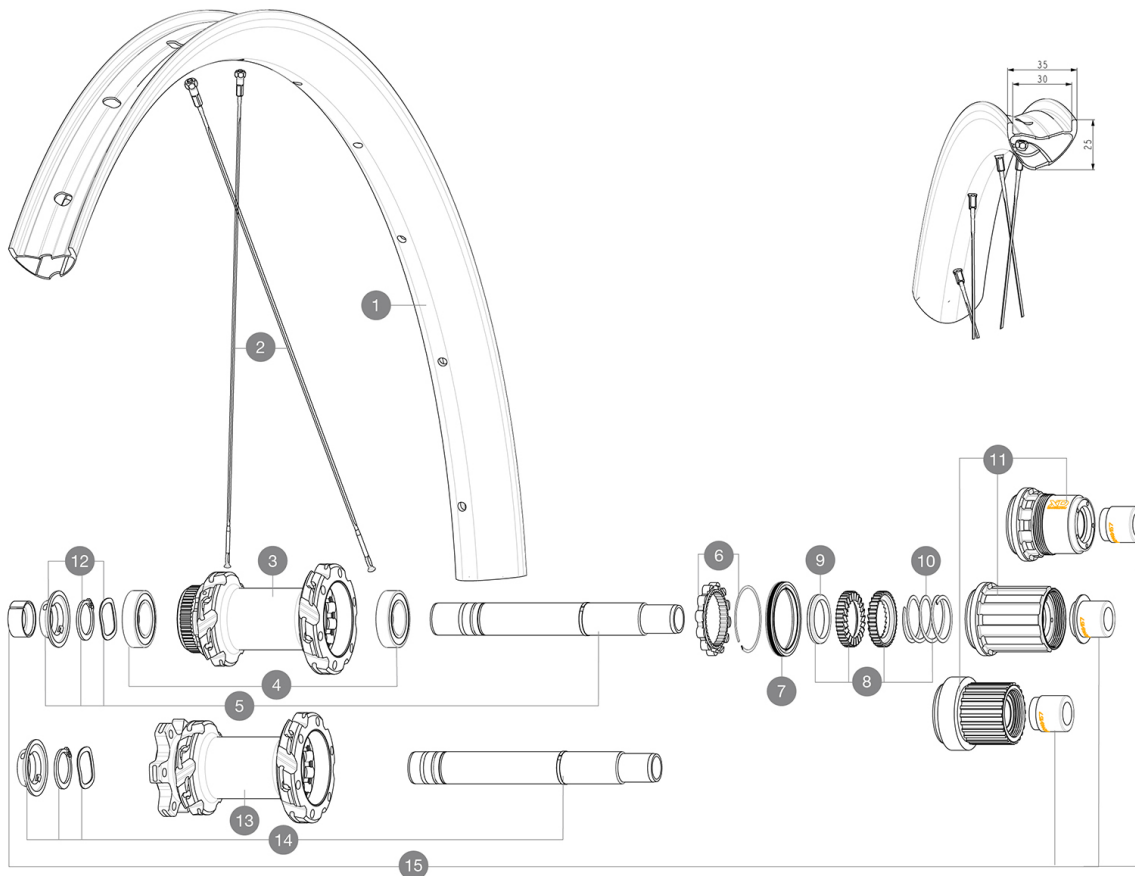


ASTM-KATEGORIE 3: fÄ¼r den Einsatz im GelÄ±nde ("Cross-country")  
 Um eine lÄ±ngere Lebensdauer der LaufrÄ±der zu erzielen, empfiehlt Mavic als Obergrenze fÄ¼r das Gesamtgewicht von Fahrer, AusrÄ±stung und Fahrrad: 15  
 Empfohlene Reifenbreite: 50 bis 76 mm (2.00" bis 3.00")  
 Maximum tyre pressure: 2.35bar/34PSI with a 52mm tyre - 1.25bar/18PSI with a 125mm tyre  
 MindestgrÄ±Ùe des Reifens: Breite 52mm - max. Druck 2.35Bar/34PSI  
 Non-Boost: VR-Adapter 15>9 mm/Schnellspanner (99694101)

## REFERENZEN RÄ±DER

|        |                            |        |                            |
|--------|----------------------------|--------|----------------------------|
| R38941 | XMAXSLULT 30 CL 29 BST MS  | R39962 | XMAXSLULT 30 INT 29 BST HG |
| R39771 | XMAXSLULT 30 INT 29 BST XD |        |                            |



## RIMS



&NBSP;:

|   |           |  |
|---|-----------|--|
| 1 | V00004631 | Kit Front/Rear rim Crossmax SL Ultimate 30 |
|   | V3750101  | 35mm UST Green Tape for 30mm wide rims     |

## SPOKES

|   |           |  |
|---|-----------|--|
| 2 | V00065231 | Kit 12Fr/Rr MTBcarb29 ss spk293                          |
| 2 | V2389101  | Kit 12Fr/Rr XmaxSL Ultimate spk293+np&w while stock last |

## HUB SHELLS

|    |           |  |
|----|-----------|--|
| 3  | N/A       | NABENKÖRPER  |
| 4  | M40076    | HUB BEARINGS 17x30x7 6903 x 2                              |
| 5  | V2375701  | Kit ID360 148 DCL axle with circlip                        |
| 6  | V2252701  | KIT ID360 INSERT SHAPED EAR LOBE > 2017                    |
| 7  | V00063631 | Kit ID360 seal version 2 (larger)                          |
| 8  | V2375201  | KIT ID360 24 TEETH 2 RATCHET + MTB SPRING + PAD (specific) |
| 9  | V2375401  | KIT ID360 MTB 24T 3 NOISE REDUCING PADS                    |
| 10 | V2372901  | KIT 3 ID360 MTB SPRINGS                                    |
| 11 | V3780101  | HG9 Alloy MTB Freewheel Body ID360                         |
| 11 | V3740101  | XD MTB Freewheel Body ID360                                |
| 11 | V3990101  | MicroSpline MTB Freewheel Body ID360                       |
| 12 | V2373001  | KIT ADJUST. SYSTEM QRM AUTO ID360 for 17x30x7 bearing      |
| 13 | N/A       | NABENKÖRPER  |

|    |          |                                  |
|----|----------|----------------------------------|
| 14 | V2372201 | KIT ID360 148 D6T AXLE WITH CLIP |
|----|----------|----------------------------------|

## OPTIONS

|   |          |   |
|---|----------|---|
| 8 | V2372801 | KIT ID360 2x40 TEETH RATCHETS + MTB SPRING + GREASE + PAD |
|---|----------|---|

## ADAPTERS

|    |          |   |
|----|----------|---|
| 15 | V2510701 | ID360 EVO REAR AXLE ADAPTERS 12x142mm DCL & D6T |
|    | V2510801 | ID360 EVO REAR AXLE ADAPTERS 9x135mm DCL & D6T  |

## GELIEFERT MIT

|   |  |
|---|--|
| Bedienungsanleitung                           |  |
| Laufrad-Tasche (V24 801 01)                   |  |
| Je 2 Ersatzspeichen pro Laufrad               |  |
| UST-Ventil und Zubehör (129 838 01)           |  |
| UST-Ventil und Zubehör (129 838 01)           |  |
| UST-Ventil und Zubehör (129 838 01)           |  |
| Tubeless-Felgenband                           |  |
| Tubeless-Felgenband                           |  |
| Tubeless-Felgenband                           |  |
| Multifunktions-Einstellschlüssel (325 423 01) |  |
| Multifunktions-Einstellschlüssel (325 423 01) |  |
| Laufrad-Tasche (V24 801 01)                   |  |
| Laufrad-Tasche (V24 801 01)                   |  |
| Laufrad-Tasche (V24 801 01)                   |  |
| Bedienungsanleitung                           |  |
| Tubeless-Felgenband                           |  |
| UST-Ventil und Zubehör (129 838 01)           |  |
| Je 2 Ersatzspeichen pro Laufrad               |  |

## COMPATIBILITY

|  |  |
|--|--|
| VR-Achse: 15x110 mm Boost (Steckachse)   |  |
| HR-Achse: 12x148 mm Boost (Steckachse)   |  |
| VR-Achse: 15x110 mm Boost (Steckachse)   |  |
| VR-Achse: 15x110 mm Boost (Steckachse)   |  |
| Freilaufkörper: SHIMANO HG MTB Stahl-konverter (Kit V3790101 separat erhältlich)   |  |
| Freilaufkörper: SHIMANO HG MTB Stahl-konverter (Kit V3790101 separat erhältlich)   |  |
| Boost & Non-Boost: VR-Adapter 20>15 mm/Steckachse (12982801)                       |  |
| VR-Achse: nur f1/4r Schraubmuttern (im Lieferumfang enthalten), M10x1-Gewinde      |  |
| Adapter Hinterachse: 12x148 umwandelbar in 9x141 (Kit V2510801 separat erhältlich) |  |
| Adapter Hinterachse: 12x148 umwandelbar in 9x141 (Kit V2510801 separat erhältlich) |  |
| HR-Achse: 12x148 mm Boost (Steckachse)   |  |
| VR-Achse: 15x110 mm Boost (Steckachse)   |  |
| VR-Achse: nur f1/4r Schraubmuttern (im Lieferumfang enthalten), M10x1-Gewinde      |  |