

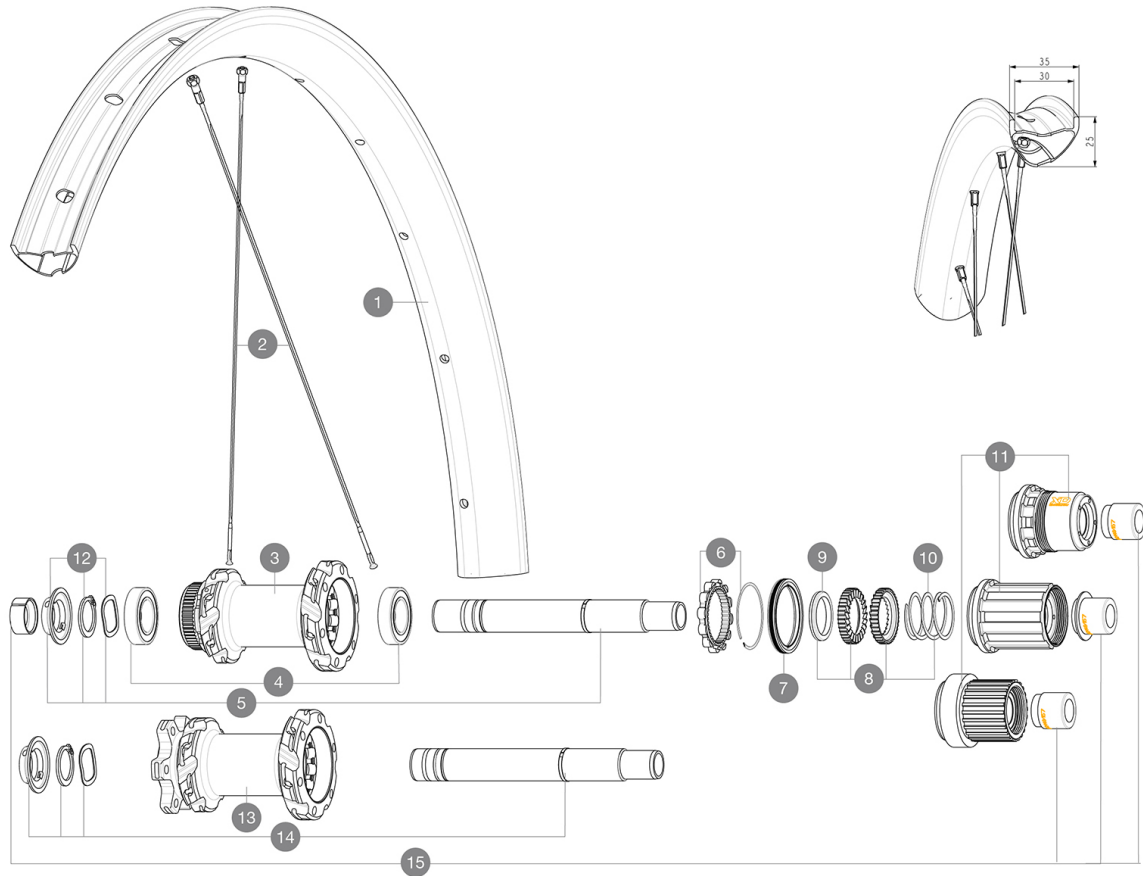
## CATEGORÍA ASTM 3: CROSS-COUNTRY Y TRAIL

Para una mayor duración de la rueda, Mavic recomienda que el peso total soportado por las ruedas no supere los 150 kg, bicicleta incluida

Tamaños de neumático recomendados: de 50 a 76 mm (2,0" a 3,0")

## RUEDAS REFERENCIAS

R38941	CROSSMAX SL ULTIMATE 30 29	R39962	CROSSMAX SL ULTIMATE 30 29
R39771	CROSSMAX SL ULTIMATE 30 29		



## RIMS



&amp;NBSP;:

1	V00004631	Kit Front/Rear rim Crossmax SL Ultimate 30
	V3750101	35mm UST Green Tape for 30mm wide rims

## SPOKES

2	V2389101	Kit 12Fr/Rr XmaxSL Ultimate spk293+np&w
---	----------	---

## HUB SHELLS

3	N/A	CUERPO DE BUJE
4	M40076	HUB BEARINGS 17x30x7 6903 x 2
5	V2375701	Kit ID360 148 DCL axle with circlip
6	V2252701	KIT ID360 INSERT SHAPED EAR LOBE > 2017
7	V2251601	ID360 SEAL + GREASE
8	V2375201	KIT ID360 24 TEETH 2 RATCHET + MTB SPRING + PAD (specific)
9	V2375401	KIT ID360 MTB 24T 3 NOISE REDUCING PADS
10	V2372901	KIT 3 ID360 MTB SPRINGS
11	V3990101	MicroSpline MTB Freewheel Body ID360
11	V3780101	HG9 Alloy MTB Freewheel Body ID360
11	V3740101	XD MTB Freewheel Body ID360
12	V2373001	KIT ADJUST. SYSTEM QRM AUTO ID360 for 17x30x7 bearing
13	N/A	CUERPO DE BUJE
14	V2372201	KIT ID360 148 D6T AXLE WITH CLIP

## OPTIONS

8	V2372801	KIT ID360 2x40 TEETH RATCHETS + MTB SPRING + GREASE + PAD
---	----------	---

## ADAPTERS

15	V2510701	ID360 EVO REAR AXLE ADAPTERS 12x142mm DCL & D6T
	V2510801	ID360 EVO REAR AXLE ADAPTERS 9x135mm DCL & D6T

**MAVIC** **CROSSMAX SL ULTIMATE 30 29****ENTREGADO CON**

2Å radios de repuesto con cada rueda	
VÅjvlula UST y accesorios (129 838 01)	
VÅjvlula UST y accesorios (129 838 01)	
Fondo de llanta Tubeless	
Fondo de llanta Tubeless	
Llave de ajuste multifunciÅ³n (325 423 01)	
Llave de ajuste multifunciÅ³n (325 423 01)	
Funda de rueda (V24 801 01)	
Funda de rueda (V24 801 01)	
2Å radios de repuesto con cada rueda	

**COMPATIBILITY**

Eje delantero: eje pasante 15x110 Boost	
Eje trasero: eje pasante 12x148 Boost	
Eje trasero: eje pasante 12x148 Boost	
Eje delantero: eje pasante 15x110 Boost	

**Specifications****LLANTAS**

- **Material** : 100Å % fibra de carbono con capa externa de UDÅ²
  - **Material** : 100Å % fibra de carbono con capa externa de UDÅ²
  - **Taladros** : tradicionales
  - **Anchura interior** : 30Å mm
  - **Medida ETRTO 29"** : 622x30TSS
- Perfil sin pestaÅ±as interiores (hookless)
- **Taladros** : tradicionales
  - **Anchura interior** : 30Å mm
- Perfil sin pestaÅ±as interiores (hookless)
- **Medida ETRTO 29"** : 622x30TSS
- TecnologÅa de laminado de carbono adaptativo  
TecnologÅa de laminado de carbono adaptativo  
UST Tubeless Ready  
UST Tubeless Ready

**RADIOS**

- **Material** : acero
- **Material** : acero
- **Tipo** : recto, plano, doble conificado
- **Tipo** : recto, plano, doble conificado
- **Cabecillas** : aluminio, ABS
- **Cabecillas** : aluminio, ABS
- **Cantidad** : 24 delante y detrÅjs
- **Cantidad** : 24 delante y detrÅjs
- **Radiado** : doble cruzado delante y detrÅjs, sin contacto
- **Radiado** : doble cruzado delante y detrÅjs, sin contacto

**BUJE DE LA RUEDA**

- Bujes Infinity
- **Ejes** : Delantero 15x110 Boost; Trasero 12x148 Boost
- Hub available with 6-bolt or center lock (R) brake rotors
- Hub available with 6-bolt or center lock (R) brake rotors
- **Ejes** : Delantero 15x110 Boost; Trasero 12x148 Boost
- Bujes Infinity
- TecnologÅa de rueda libre Instant DriveÅ 360
- TecnologÅa de rueda libre Instant DriveÅ 360
- TecnologÅa de precarga de rodamientos automÅjtica QRM Auto
- TecnologÅa de precarga de rodamientos automÅjtica QRM Auto

**VERSIONS**

- **Norma fijaciÅ³n disco** : seis tornillos o Center LockÅ®
  - **Norma fijaciÅ³n disco** : seis tornillos o Center LockÅ®
  - **Anchura del buje** : solo Boost (110 delante, 148 detrÅjs)
  - **Anchura del buje** : solo Boost (110 delante, 148 detrÅjs)
- Rueda libre; SRAM XD, Shimano HG, Shimano MicroÅ Spline
- Rueda libre; SRAM XD, Shimano HG, Shimano MicroÅ Spline

**PESOS DE RUEDAS**

760