

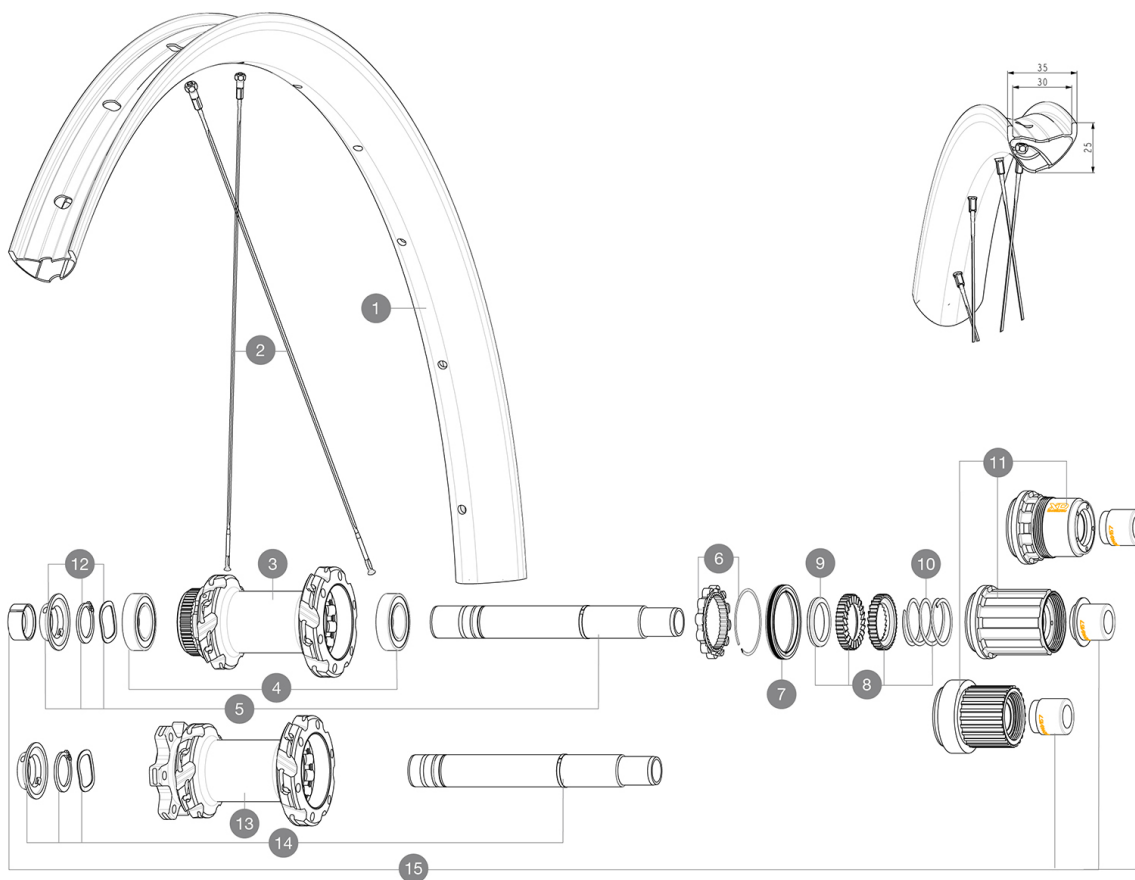
CATEGORIA ASTM 3: CROSS COUNTRY

Per una maggiore durata della ruota, Mavic raccomanda che il peso totale sostenuto dalle ruote della bici non superi i 150 kg, bici inclusa

Dimensione pneumatico consigliata: 50-76 mm (2,0"-3,0")

REFERENZE RUOTE

R39962	CROSSMAX SL ULTIMATE 30 29	R39771	CROSSMAX SL ULTIMATE 30 29
R38941	CROSSMAX SL ULTIMATE 30 29		



RIMS



&NBSP;:

1	V00004631	Kit Front/Rear rim Crossmax SL Ultimate 30
	V3750101	35mm UST Green Tape for 30mm wide rims

SPOKES

2	V2389101	Kit 12Fr/Rr XmaxSL Ultimate spk293+np&w
---	----------	---

HUB SHELLS

3	N/A	CORPO MOZZO
4	M40076	HUB BEARINGS 17x30x7 6903 x 2
5	V2375701	Kit ID360 148 DCL axle with circlip
6	V2252701	KIT ID360 INSERT SHAPED EAR LOBE > 2017
7	V2251601	ID360 SEAL + GREASE
8	V2375201	KIT ID360 24 TEETH 2 RATCHET + MTB SPRING + PAD (specific)
9	V2375401	KIT ID360 MTB 24T 3 NOISE REDUCING PADS
10	V2372901	KIT 3 ID360 MTB SPRINGS
11	V3740101	XD MTB Freewheel Body ID360
11	V3990101	MicroSpline MTB Freewheel Body ID360
11	V3780101	HG9 Alloy MTB Freewheel Body ID360
12	V2373001	KIT ADJUST. SYSTEM QRM AUTO ID360 for 17x30x7 bearing
13	N/A	CORPO MOZZO
14	V2372201	KIT ID360 148 D6T AXLE WITH CLIP

OPTIONS

8	V2372801	KIT ID360 2x40 TEETH RATCHETS + MTB SPRING + GREASE + PAD
---	----------	---

ADAPTERS

15	V2510701	ID360 EVO REAR AXLE ADAPTERS 12x142mm DCL & D6T
	V2510801	ID360 EVO REAR AXLE ADAPTERS 9x135mm DCL & D6T

MAVIC **CROSSMAX SL ULTIMATE 30 29****VENDUTO CON**

2 raggi di ricambio per ogni ruota	
Accessori e valvola UST (129 838 01)	
Flap tubeless preinstallato	
Chiave di regolazione multifunzione (fornita con le ruote posteriori) (325 423 01)	
Borsa portaruote (V24 801 01)	

COMPATIBILITY

Perno anteriore: perno passante Boost 15x110	
Perno posteriore: perno passante Boost 12x148	

Specifications**CERCHIONI**

- **Materiale** : 100% fibra di carbonio con strato esterno UDÅ²
- **Foratura** : tradizionale
- **Larghezza interna** : 30 mm
- **Misura ETRTO 29"** : 622x30TSS

Profilo senza ganci

Tecnologia di disposizione del carbonio adattabile
UST Tubeless Ready

RAGGI

- **Materiale** : acciaio
- **Forma** : a testa dritta, piatti, a doppio spessore
- **Nipples** : alluminio, ABS
- **Numero** : 24 anteriori e posteriori
- **Raggiatura** : anteriore e posteriore incrocio in 2Å°, senza contatto

MOZZO

Mozzi Infinity

- **Perni** : Anteriore Boost 15X110 Boost; Posteriore Boost 12X148

Mozzo disponibile con rotori da 6 bulloni o Center Lock (R)

Tecnologia ruota libera Instant Drive 360

Tecnologia di precarico dei cuscinetti QRM Auto

VERSIONS

- **Standard disco** : 6 viti o Center Lock(R)
- **Larghezza del mozzo** : solo Boost (anteriore 110, posteriore 148)
- **Ruota libera** : SRAM XD, Shimano HG9, Shimano Micro-Spline

PESI RUOTE

755