

MAVIC **CROSSMAX 29**

ASTM-KATEGORIE 3: fÄ¼r den Einsatz im GelÄ¼nde ("Cross-country")

Um eine lÄ¼ngere Lebensdauer der LaufrÄ¼der zu erzielen, empfiehlt Mavic als Obergrenze fÄ¼r das Gesamtgewicht von Fahrer, AusrÄ¼stung und Fahrrad: 15

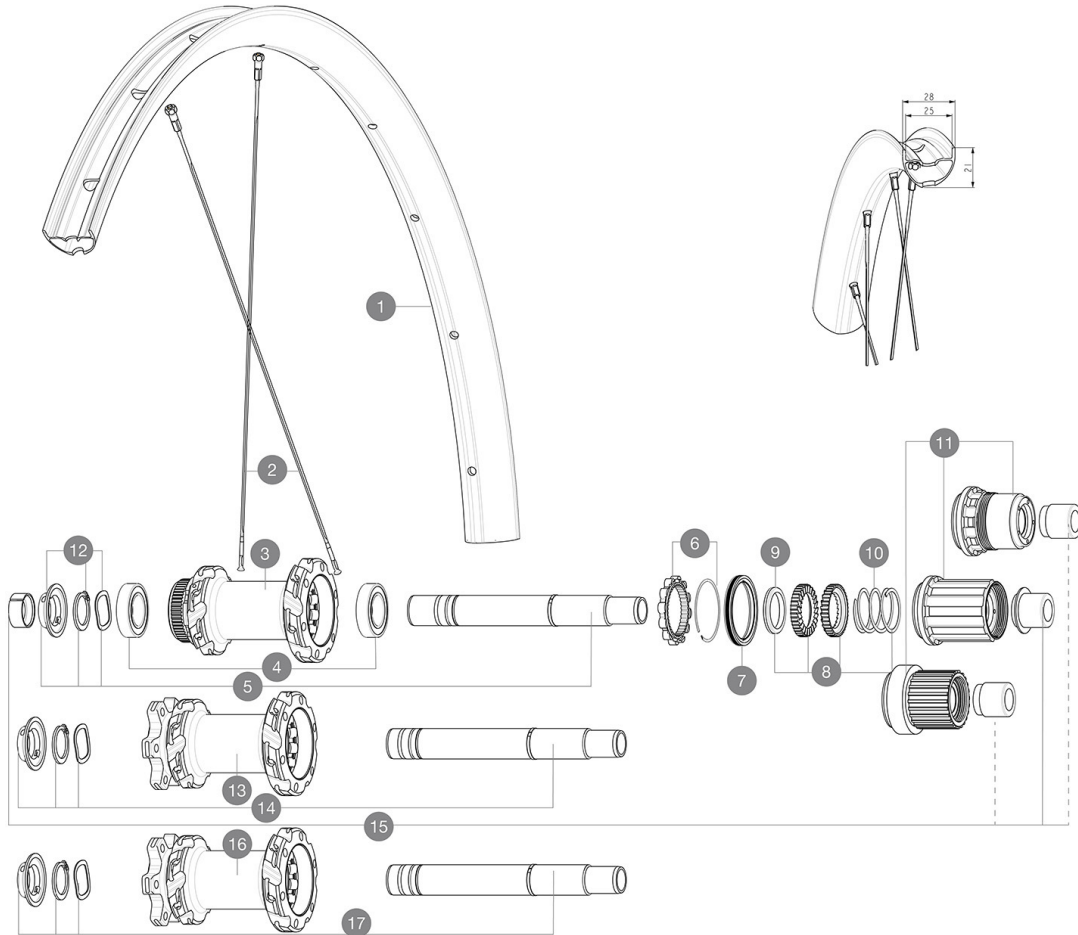
Empfohlene Reifenbreite: 50 bis 76 mm (2.00" bis 3.00")

Maximum tyre pressure: 4.1bar/59PSI with a 28mm tyre - 2.45bar/36PSI with a 64mm tyre

Recommended tire sizes: 28 to 64 mm (1.1" to 2.5")

REFERENZEN RÄ¼DER

R40571	CROSSMAX INT 29 BST XD	R42241	CROSSMAX INT 29 XD
R40581	CROSSMAX CL 29 BST MS	R42251	CROSSMAX INT 29 HG
R41071	CROSSMAX INT 29 BST HG		

**RIMS**

&NBSP;:

1	V3766715	Kit Front/Rear rim Crossmax 22 29"
	V2700101	UST Tape 28mm for 25 to 27mm wide rims

SPOKES

2	V2381401	KIT 12 FT/RR BUTTED SPOKES 296mm MTB 29"
----------	----------	--

HUB SHELLS

3	N/A	NABENKÖRPER
4	M40076	HUB BEARINGS 17x30x7 6903 x 2
5	V2375701	Kit ID360 148 DCL axle with circlip
6	V2252701	KIT ID360 INSERT SHAPED EAR LOBE > 2017
7	V00063631	Kit ID360 seal version 2 (larger)
8	V2375201	KIT ID360 24 TEETH 2 RATCHET + MTB SPRING + PAD (specific)
9	V2375401	KIT ID360 MTB 24T 3 NOISE REDUCING PADS
10	V2372901	KIT 3 ID360 MTB SPRINGS
11	V3990101	MicroSpline MTB Freewheel Body ID360
11	V3780101	HG9 Alloy MTB Freewheel Body ID360
11	V3740101	XD MTB Freewheel Body ID360
12	V2373001	KIT ADJUST. SYSTEM ORM AUTO ID360 for 17x30x7 bearing
13	N/A	NABENKÖRPER
14	V2372201	KIT ID360 148 D6T AXLE WITH CLIP

16	N/A	NABENKÖRPER
17	V2372101	KIT ID360 135/142 D6T AXLE WITH CLIP

OPTIONS

8	V2372801	KIT ID360 2x40 TEETH RATCHETS + MTB SPRING + GREASE + PAD
----------	----------	---

ADAPTERS

15	V2510701	ID360 EVO REAR AXLE ADAPTERS 12x142mm DCL & D6T
	V2510801	ID360 EVO REAR AXLE ADAPTERS 9x135mm DCL & D6T

MAVIC CROSSMAX 29

GELIEFERT MIT

Je 2 Ersatzspeichen pro Laufrad	
UST-Ventil und Zubehör (129 838 01)	
UST-Ventil und Zubehör (129 838 01)	
UST-Ventil und Zubehör (129 838 01)	
Tubeless-Felgenband	
Tubeless-Felgenband	
Tubeless-Felgenband	
Bedienungsanleitung	
Je 2 Ersatzspeichen pro Laufrad	
Je 2 Ersatzspeichen pro Laufrad	

COMPATIBILITY

VR-Achse: umrÄ¼stbar von 15x100 mm auf Schnellspanner (mit beiliegenden Adaptern beim Non-Boost-VR)	
VR-Achse: umrÄ¼stbar von 15x100 mm auf Schnellspanner (mit beiliegenden Adaptern beim Non-Boost-VR)	
HR-Achse: 12x142-mm-Steckachse, umrÄ¼stbar auf Schnellspanner (mit beiliegenden Adaptern beim Non-Boost-HR)	
HR-Achse: 12x142-mm-Steckachse, umrÄ¼stbar auf Schnellspanner (mit beiliegenden Adaptern beim Non-Boost-HR)	
FreilaufÄ¼rper: SHIMANO HG MTB Stahl-konverter (Kit V3790101 separat erhÄ¼ltlich)	
Adapter Vorderachse: 15x100 umbaubar auf 9x100 (Kit 99694101 separat erhÄ¼ltlich)	
Adapter Vorderachse: 15x110 umbaubar auf 9x110 (Kits 99694101 + V2372501 separat erhÄ¼ltlich)	
Adapter Hinterachse: 12x148 umwandelbar in 9x141 (Kit V2510801 separat erhÄ¼ltlich)	
VR-Achse: nur fÄ¼r Schraubmuttern (im Lieferumfang enthalten), M10x1-Gewinde	
HR-Achse: nur fÄ¼r Schraubmuttern (im Lieferumfang enthalten), M10x1-Gewinde	
Instant Drive 360 Freilauf-Technologie Das neue Instant Drive 360-Freilauf-System ist superleicht und sorgt mit nur 9Ä° Eingriffswinkel fÄ¼r schnellen Kraftschluss. Eine grosse kontaktfreie Gummidichtung senkt die Reibung. Und eine breite Auswahl an Achsstummeln sorgt fÄ¼r KompatibilitÄ¼t mit vielen Einbaustandards.	
Instant Drive 360-FreilaufÄ¼rper fÄ¼r Sram XD-Ritzelkassetten (V3740101)	

Specifications

FELGEN

- **Material** : Mxtral
 - **Felgenbohrungen** : herkömmlich
 - **Material** : Mxtral
 - **Material** : Mxtral
 - **Ventilloch-Durchmesser** : 6,5 mm
 - **Maulweite** : 25 mm
 - **ETRTO-GrÄsse 29"** : 622x25tss
 - **HÄ¼he** : 21 mm
- Bitte mit Mavic Tubeless-Felgenband verwenden!
Asymmetrisches Felgenprofil
SUP Schweiss-Technologie
- **Felgenbohrungen** : herkömmlich
 - **Maulweite** : 25 mm
 - **Ventilloch-Durchmesser** : 6,5 mm
 - **Felgenbohrungen** : herkömmlich
 - **Maulweite** : 25 mm
 - **Bremsen** : Scheibenbremsen
- Profil : asymmetrisch und hakenlos
• **ETRTO-GrÄsse 29"** : 622x25tss
Bitte mit Mavic Tubeless-Felgenband verwenden!

RADNABE

- **KÄ¼rpermaterial** : aluminium
- **KÄ¼rperdesign** : INFINITY
- **Achsen** : VR 15x110 mm (Boost) o. 15x100 mm; HR 12x148 mm (Boost) o. 12x142 mm
- **Standard Disc** : 6 LÄ¼cher oder Center LockÄ¼ Nabe mit IS/6-Loch- oder Center-Lock-Bremsscheiben erhÄ¼ltlich
- **Material der Achse** : Aluminium
- **AchsgrÄ¼e** : vorne 15x110 / hinten 12x148
- **AchsgrÄ¼e** : vorne 15x100 / hinten 12x142 - Mit den mitgelieferten Adaptern in einen Schnellspanner umwandelbar
- **Achsen** : VR 15x110 mm (Boost) o. 15x100 mm; HR 12x148 mm (Boost) o. 12x142 mm
- **Freilauf** : Shimano HG MTB / Shimano MS / Sram XD MTB
- **Technologie der Lager** : QRM automatische einstellung - abgedichtete patrone
- **Achsen** : VR 15x110 mm (Boost) o. 15x100 mm;

RADGEWICHTE

950