

**MAVIC** **CROSSMAX 29**

## CATEGORIA ASTM 3: CROSS COUNTRY

Per una maggiore durata della ruota, Mavic raccomanda che il peso totale sostenuto dalle ruote della bici non superi i 150 kg, bici inclusa

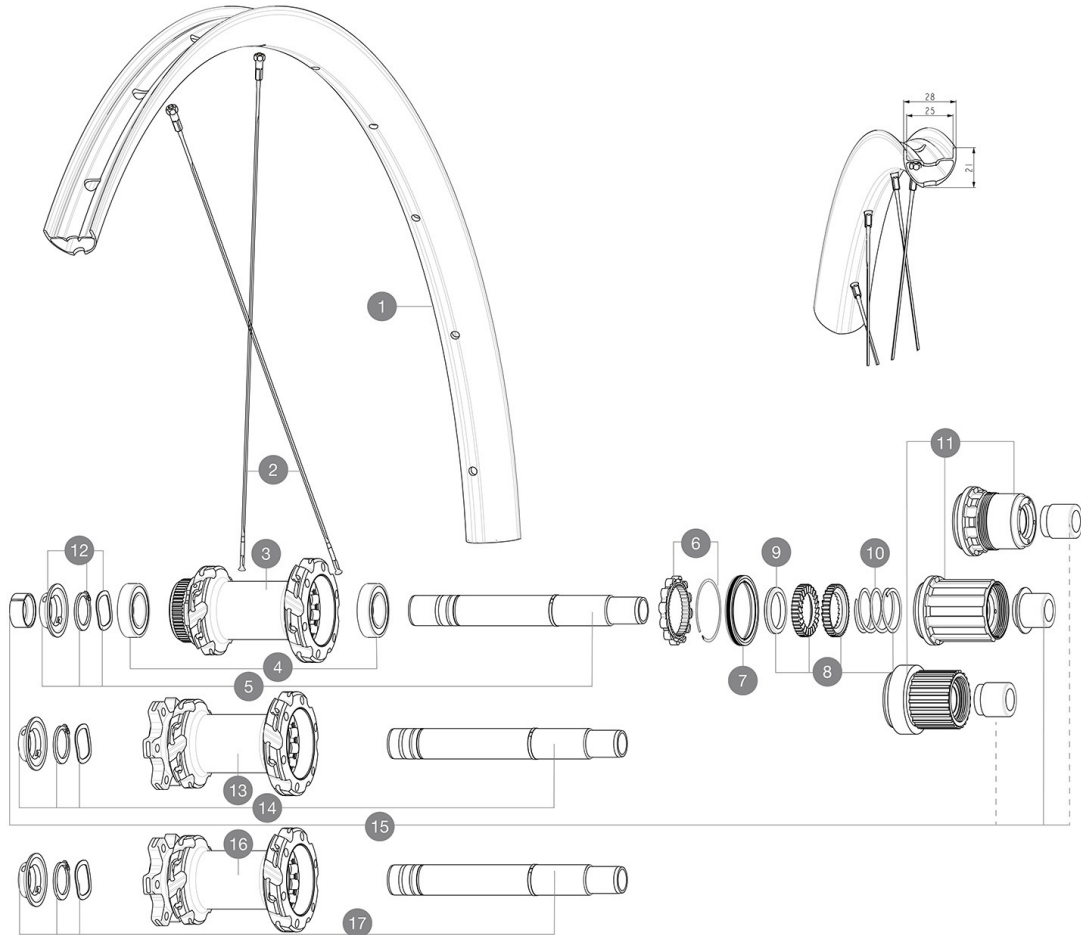
Dimensione pneumatico consigliata: 50-76 mm (2,0"-3,0")

Maximum tyre pressure: 4.1bar/59PSI with a 28mm tyre - 2.45bar/36PSI with a 64mm tyre

Recommended tire sizes: 28 to 64 mm (1.1" to 2.5")

**REFERENZE RUOTE**

R40571	CROSSMAX INT 29 BST XD	R42241	CROSSMAX INT 29 XD
R40581	CROSSMAX CL 29 BST MS	R42251	CROSSMAX INT 29 HG
R41071	CROSSMAX INT 29 BST HG		

**RIMS**

&amp;NBSP;:

<b>1</b>	V3766715	Kit Front/Rear rim Crossmax 22 29"
	V2700101	UST Tape 28mm for 25 to 27mm wide rims

**SPOKES**

<b>2</b>	V2381401	KIT 12 FT/RR BUTTED SPOKES 296mm MTB 29"
----------	----------	--

**HUB SHELLS**

<b>3</b>	N/A	CORPO MOZZO
<b>4</b>	M40076	HUB BEARINGS 17x30x7 6903 x 2
<b>5</b>	V2375701	Kit ID360 148 DCL axle with circlip
<b>6</b>	V2252701	KIT ID360 INSERT SHAPED EAR LOBE > 2017
<b>7</b>	V00063631	Kit ID360 seal version 2 (larger)
<b>8</b>	V2375201	KIT ID360 24 TEETH 2 RATCHET + MTB SPRING + PAD (specific)
<b>9</b>	V2375401	KIT ID360 MTB 24T 3 NOISE REDUCING PADS
<b>10</b>	V2372901	KIT 3 ID360 MTB SPRINGS
<b>11</b>	V3990101	MicroSpline MTB Freewheel Body ID360
<b>11</b>	V3780101	HG9 Alloy MTB Freewheel Body ID360
<b>11</b>	V3740101	XD MTB Freewheel Body ID360
<b>12</b>	V2373001	KIT ADJUST. SYSTEM QRM AUTO ID360 for 17x30x7 bearing
<b>13</b>	N/A	CORPO MOZZO
<b>14</b>	V2372201	KIT ID360 148 D6T AXLE WITH CLIP

<b>16</b>	N/A	CORPO MOZZO
<b>17</b>	V2372101	KIT ID360 135/142 D6T AXLE WITH CLIP

**OPTIONS**

<b>8</b>	V2372801	KIT ID360 2x40 TEETH RATCHETS + MTB SPRING + GREASE + PAD
----------	----------	---

**ADAPTERS**

<b>15</b>	V2510701	ID360 EVO REAR AXLE ADAPTERS 12x142mm DCL & D6T
	V2510801	ID360 EVO REAR AXLE ADAPTERS 9x135mm DCL & D6T

# MAVIC CROSSMAX 29

## VENDUTO CON

2 raggi di ricambio per ogni ruota	
Accessori e valvola UST (129 838 01)	
Accessori e valvola UST (129 838 01)	
Flap tubeless preinstallato	
Flap tubeless preinstallato	
2 raggi di ricambio per ogni ruota	

## COMPATIBILITY

Perno anteriore: convertibile da perno passante da 15 mm in sistema a bloccaggio rapido tramite adattatori (forniti con ruota di larghezza standard)	
Perno anteriore: convertibile da perno passante da 15 mm in sistema a bloccaggio rapido tramite adattatori (forniti con ruota di larghezza standard)	
Perno posteriore: perno passante da 12 mm, convertibile in sistema a bloccaggio rapido tramite adattatori (forniti con ruota di larghezza standard)	
Perno posteriore: perno passante da 12 mm, convertibile in sistema a bloccaggio rapido tramite adattatori (forniti con ruota di larghezza standard)	

## Specifications

### CERCHIONI

- **Materiale** : Maxtal
- **Foratura** : tradizionale
- **Materiale** : Maxtal
- **Diametro foro valvola** : 6,5 mm
- **Larghezza interna** : 25 mm
- **Misura ETRTO 29"** : 622x25TSS

Da usare con flap tubeless Mavic  
Design del cerchio asimmetrico

- **Foratura** : tradizionale
- **Diametro foro valvola** : 6,5 mm
- **Larghezza interna** : 25 mm
- **Misura ETRTO 29"** : 622x25TSS

Da usare con flap tubeless Mavic  
Design del cerchio asimmetrico

UST Tubeless Ready  
UST Tubeless Ready  
Tecnologia di saldatura SUP  
Tecnologia di saldatura SUP

### RAGGI

- **Materiale** : acciaio
- **Materiale** : acciaio
- **Forma** : a testa dritta, piatti, a doppio spessore
- **Forma** : a testa dritta, piatti, a doppio spessore
- **Nipples** : acciaio, ABS
- **Nipples** : acciaio, ABS
- **Numero** : 24 anteriori e posteriori
- **Numero** : 24 anteriori e posteriori
- **Raggiatura** : anteriore e posteriore incrocio in 2Å°
- **Raggiatura** : anteriore e posteriore incrocio in 2Å°

### MOZZO

Mozi Infinity

- **Perni** : Anteriore 15X110 (Boost) oppure 15x100; Posteriore 12X148 (Boost) oppure 12x142
- Mozzo disponibile con rotori da 6 bulloni o Center Lock (R)

Mozi Infinity

- **Perni** : Anteriore 15X110 (Boost) oppure 15x100; Posteriore 12X148 (Boost) oppure 12x142
- Mozzo disponibile con rotori da 6 bulloni o Center Lock (R)

Tecnologia ruota libera Instant Drive 360  
Tecnologia ruota libera Instant Drive 360

Tecnologia di precarico dei cuscinetti QRM Auto  
Tecnologia di precarico dei cuscinetti QRM Auto

### VERSIONS

- **Standard disco** : 6 viti o Center Lock(R)
- **Standard disco** : 6 viti o Center Lock(R)
- **Larghezza del mozzo** : Boost (anteriore 110, posteriore 148) o Non-Boost (anteriore 100, posteriore 135/142)
- **Larghezza del mozzo** : Boost (anteriore 110, posteriore 148) o Non-Boost (anteriore 100, posteriore 135/142)
- **Ruota libera** : SRAM XD, Shimano HG9, Shimano Micro-Spline
- **Ruota libera** : SRAM XD, Shimano HG9, Shimano Micro-Spline

### PESI RUOTE

950