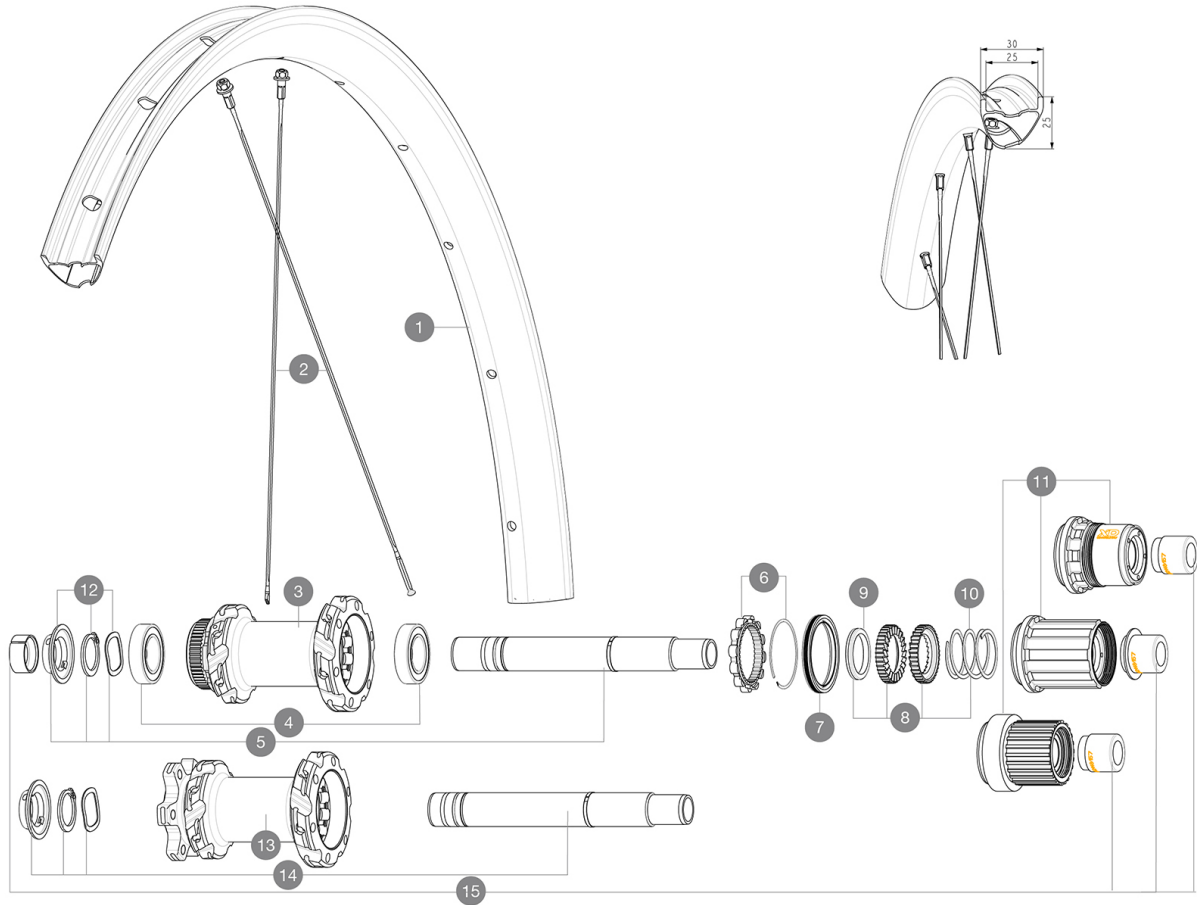


MAVIC **CROSSMAX SL ULTIMATE 25 29**

ASTM-KATEGORIE 3: fÄ¼r den Einsatz im GelÄ±nde ("Cross-country")
Um eine lÄ±ngere Lebensdauer der LaufrÄ±der zu erzielen, empfiehlt Mavic als Obergrenze fÄ¼r das Gesamtgewicht von Fahrer, AusrÄ±stung und Fahrrad: 15
Empfohlene Reifenbreite: 28 bis 64 mm (1.10" bis 2.50")
Recommended tire sizes: 50mm to 76mm (2.0" to 3.0")

REFERENZEN RÄ±DER

R41311	CROSSMAX SL ULTIMATE 25 29	R41331	CROSSMAX SL ULTIMATE 25 29
R41321	CROSSMAX SL ULTIMATE 25 29		

**RIMS**

&nbsp;:::

1	V00004831 V2700101	Kit Front/Rear rim Crossmax SL Ultimate 29" 22 UST Tape 28mm for 25 to 27mm wide rims
----------	-----------------------	--

SPOKES

2	V2389101	Kit 12Fr/Rr XmaxSL Ultimate spk293+np&w
----------	----------	---

HUB SHELLS

3	N/A	NABENKÖRPER
4	M40076	HUB BEARINGS 17x30x7 6903 x 2
5	V2375701	Kit ID360 148 DCL axle with circlip
6	V2252701	KIT ID360 INSERT SHAPED EAR LOBE > 2017
7	V2251601	ID360 SEAL + GREASE
8	V2375201	KIT ID360 24 TEETH 2 RATCHET + MTB SPRING + PAD (specific)
9	V2375401	KIT ID360 MTB 24T 3 NOISE REDUCING PADS
10	V2372901	KIT 3 ID360 MTB SPRINGS
11	V3990101	MicroSpline MTB Freewheel Body ID360
11	V3780101	HG9 Alloy MTB Freewheel Body ID360
11	V3740101	XD MTB Freewheel Body ID360
12	V2373001	KIT ADJUST. SYSTEM QRM AUTO ID360 for 17x30x7 bearing
13	N/A	NABENKÖRPER
14	V2372201	KIT ID360 148 D6T AXLE WITH CLIP

OPTIONS

8	V2372801	KIT ID360 2x40 TEETH RATCHETS + MTB SPRING + GREASE + PAD
----------	----------	---

ADAPTERS

15	V2510701 V2510801	ID360 EVO REAR AXLE ADAPTERS 12x142mm DCL & D6T ID360 EVO REAR AXLE ADAPTERS 9x135mm DCL & D6T
-----------	----------------------	---

MAVIC CROSSMAX SL ULTIMATE 25 29

GELIEFERT MIT

Je 2 Ersatzspeichen pro Laufrad	
UST-Ventil und Zubehör (129 838 01)	
UST-Ventil und Zubehör (129 838 01)	
Multifunktions-Einstellschlüssel (325 423 01)	
Multifunktions-Einstellschlüssel (325 423 01)	
Laufrad-Tasche (V24 801 01)	
Laufrad-Tasche (V24 801 01)	
Je 2 Ersatzspeichen pro Laufrad	

COMPATIBILITY

VR-Achse: 15x110 mm Boost (Steckachse)	
HR-Achse: 12x148 mm Boost (Steckachse)	
VR-Achse: 15x110 mm Boost (Steckachse)	
HR-Achse: 12x148 mm Boost (Steckachse)	

Specifications

FELGEN

- **Material** : 100% Carbon mit UD²-Finish
 - **Material** : 100% Carbon mit UD²-Finish
 - **Felgenbohrungen** : herkömmlich
 - **Maulweite** : 25 mm
 - **ETRTO-Größe 29"** : 622x25tss
Hookless-Profil
 - **Felgenbohrungen** : herkömmlich
 - **Maulweite** : 25 mm
 - **ETRTO-Größe 29"** : 622x25tss
Hookless-Profil
- Adaptive Layup Carbon'-Technologie
Adaptive Layup Carbon'-Technologie
UST Tubeless Ready
UST Tubeless Ready

SPEICHEN

- **Material** : Stahl
- **Material** : Stahl
- **Speichen** : gerade, mit Aero-Profil, doppel-dickend
- **Speichen** : gerade, mit Aero-Profil, doppel-dickend
- **Speichennippel** : Aluminium, selbstsichernd
- **Speichennippel** : Aluminium, selbstsichernd
- **Speichenzahl** : je 24 vorne und hinten
- **Speichenzahl** : je 24 vorne und hinten
- **Einspeichung** : 2fach gekreuzt, kontaktlos (VR und HR)
- **Einspeichung** : 2fach gekreuzt, kontaktlos (VR und HR)

RADNABE

- Infinity Hub
- **Achsen** : VR 15x110 mm Boost; HR 12x148 mm Boost
- Nabe mit IS/6-Loch- oder Center-Lock-Bremsscheiben erhältlich
Nabe mit IS/6-Loch- oder Center-Lock-Bremsscheiben erhältlich
- **Achsen** : VR 15x110 mm Boost; HR 12x148 mm Boost
- Infinity Hub
Instant Drive 360 Freilauf-Technologie
Instant Drive 360 Freilauf-Technologie
QRM Auto
QRM Auto

VERSIONS

- **Disc-Standard** : 6-Loch oder Center-Lock[®]
 - **Disc-Standard** : 6-Loch oder Center-Lock[®]
 - **Naben-Klemmbreite** : Boost (vorne 110 mm, hinten 148 mm)
 - **Naben-Klemmbreite** : Boost (vorne 110 mm, hinten 148 mm)
- Freilauf f. Sram XD, Shimano HG o. Shimano Micro-Spline
Freilauf f. Sram XD, Shimano HG o. Shimano Micro-Spline

RADGEWICHTE

735