

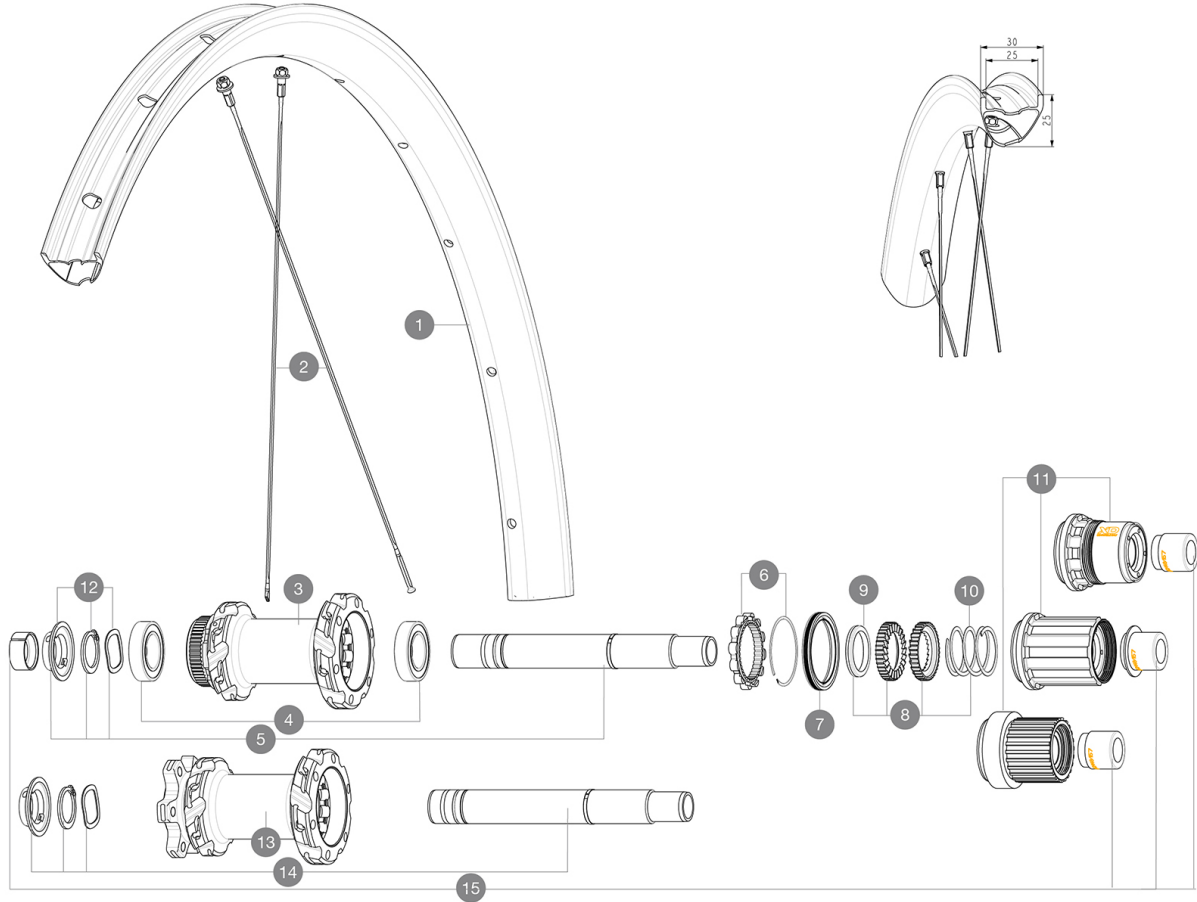


CROSSMAX SL ULTIMATE 25 29

ASTM E 2353-15
 Recommended tire sizes: 50mm to 76mm (2.0" to 3.0")

参照ホイール

R41311	CROSSMAX SL ULTIMATE 25 29	R41331	CROSSMAX SL ULTIMATE 25 29
R41321	CROSSMAX SL ULTIMATE 25 29		



RIMS



&NBSP;:

1	V00004831	Kit Front/Rear rim Crossmax SL Ultimate 29" 22
	V2700101	UST Tape 28mm for 25 to 27mm wide rims

SPOKES

2	V2389101	Kit 12Fr/Rr XmaxSL Ultimate spk293+np&w
---	----------	---

HUB SHELLS

3	N/A	HUB BODY
4	M40076	HUB BEARINGS 17x30x7 6903 x 2
5	V2375701	Kit ID360 148 DCL axle with circlip
6	V2252701	KIT ID360 INSERT SHAPED EAR LOBE > 2017
7	V2251601	ID360 SEAL + GREASE
8	V2375201	KIT ID360 24 TEETH 2 RATCHET + MTB SPRING + PAD (specific)
9	V2375401	KIT ID360 MTB 24T 3 NOISE REDUCING PADS
10	V2372901	KIT 3 ID360 MTB SPRINGS
11	V3990101	MicroSpline MTB Freewheel Body ID360
11	V3780101	HG9 Alloy MTB Freewheel Body ID360
11	V3740101	XD MTB Freewheel Body ID360
12	V2373001	KIT ADJUST. SYSTEM QRM AUTO ID360 for 17x30x7 bearing
13	N/A	HUB BODY
14	V2372201	KIT ID360 148 D6T AXLE WITH CLIP

OPTIONS

8	V2372801	KIT ID360 2x40 TEETH RATCHETS + MTB SPRING + GREASE + PAD
---	----------	---

ADAPTERS

15	V2510701	ID360 EVO REAR AXLE ADAPTERS 12x142mm DCL & D6T
	V2510801	ID360 EVO REAR AXLE ADAPTERS 9x135mm DCL & D6T



CROSSMAX SL ULTIMATE 25 29

2
2022
REAR

付属品

<p>アクリル製リアシート （129 838 01）</p>	
<p>USTアクリル製リアシート （129 838 01）</p>	
<p>リアシート （325 423 01）</p>	
<p>リアシート （325 423 01）</p>	
<p>リアシート （V24 801 01）</p>	
<p>リアシート （V24 801 01）</p>	
<p>アクリル製リアシート （129 838 01）</p>	

COMPATIBILITY

<p>15x110mm アクリル製リアシート アクリル製リアシート</p>	
<p>12x148mm アクリル製リアシート アクリル製リアシート</p>	
<p>12x148mm アクリル製リアシート アクリル製リアシート</p>	
<p>15x110mm アクリル製リアシート アクリル製リアシート</p>	

Specifications

リム
 ・寸法: UDA²⁵、UD²⁹のリアシートに適合
 ・寸法: UDA²⁵、UD²⁹のリアシートに適合
 ・寸法: UDA²⁵、UD²⁹のリアシートに適合
 ・寸法: UDA²⁵、UD²⁹のリアシートに適合
 ・寸法: UDA²⁵、UD²⁹のリアシートに適合
 ・寸法: UDA²⁵、UD²⁹のリアシートに適合
 ・寸法: UDA²⁵、UD²⁹のリアシートに適合

スポーク
 ・寸法: 24
 ・寸法: 24
 ・寸法: 24
 ・寸法: 24
 ・寸法: 24
 ・寸法: 24
 ・寸法: 24
 ・寸法: 24

ホイールハブ
 ・寸法: 60
 ・寸法: 60
 ・寸法: 60
 ・寸法: 60
 ・寸法: 60
 ・寸法: 60
 ・寸法: 60
 ・寸法: 60

VERSIONS
 ・寸法: 148mm
 ・寸法: 148mm
 ・寸法: 148mm
 ・寸法: 148mm
 ・寸法: 148mm
 ・寸法: 148mm
 ・寸法: 148mm
 ・寸法: 148mm

ホイールの重み
 735
 ・寸法: 735
 ・寸法: 735
 ・寸法: 735
 ・寸法: 735
 ・寸法: 735
 ・寸法: 735
 ・寸法: 735
 ・寸法: 735