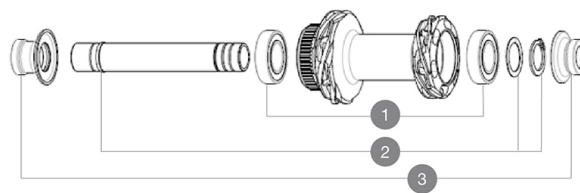


# MAVIC MR801 INFINITY SP DISC

1  
2022  
FRONT

## REFERENZEN RÄDER

H44201 MR801 INF SP FT CL 12X100 24H



### HUB SHELLS

1	M40129	KIT 2 BEARINGS 6902 15x28x7
2	V2373301	KIT QRM AUTO FRONT AXLE 12mm > 2019

### ADAPTERS

3	V2374701	KIT FRONT ROAD FORK REST 12mm FOR J BENT DISC HUB
---	----------	---

# MAVIC MR801 INFINITY SP DISC

## COMPATIBILITY

Freilauf: Shimano/Sram HG (mit optionalem Freilaufkörper umrüstbar für Campagnolo oder Sram XD-R)	
Freilauf: Shimano/Sram HG (mit optionalem Freilaufkörper umrüstbar für Campagnolo oder Sram XD-R)	
VR-Achse: 12x100 mm, umrüstbar auf Schnellspanner (mit beiliegenden Adaptern). Umrüstung auf 15x100 mm durch Austausch der kompletten Achse möglich	
VR-Achse: 12x100 mm, umrüstbar auf Schnellspanner (mit beiliegenden Adaptern). Umrüstung auf 15x100 mm durch Austausch der kompletten Achse möglich	
HR-Achse: 12x142-mm-Steckachse, umrüstbar auf Schnellspanner (mit optionalen Adaptern und Austauschachse)	
HR-Achse: 12x142-mm-Steckachse, umrüstbar auf Schnellspanner (mit optionalen Adaptern und Austauschachse)	
Maximale Speichenbreite: 2,4 mm	
Maximale Speichenbreite: 2,4 mm	

## Specifications

### RADNABE

- **Nabenkörper (VR und HR)** : Aluminium
  - **Nabenkörper (VR und HR)** : Aluminium
  - **Achs-Material (VR und HR)** : Aluminium
  - **Achs-Material (VR und HR)** : Aluminium
- Infinity Hub
- **VR** : kompatibel mit Schnellspanner und 12x100-mm-Steckachse
  - **VR** : kompatibel mit Schnellspanner und 12x100-mm-Steckachse
  - **HR-Achse** : kompatibel mit Schnellspanner, 12x135- und 12x142-mm-Steckachsen
  - **HR-Achse** : kompatibel mit Schnellspanner, 12x135- und 12x142-mm-Steckachsen
- Infinity Hub  
Instant Drive 360 Freilauf-Technologie  
Instant Drive 360 Freilauf-Technologie  
QRM Auto  
QRM Auto

### VERSIONS

- **Disc-Standard** : Center-Lock®
- **Disc-Standard** : Center-Lock®
- **VR für Scheibenbremse** : 24, 28 & 32 Speichenlöcher
- **VR für Scheibenbremse** : 24, 28 & 32 Speichenlöcher
- **HR für Scheibenbremse** : 24, 28 & 32 Speichenlöcher
- **HR für Scheibenbremse** : 24, 28 & 32 Speichenlöcher

### RADGEWICHTE