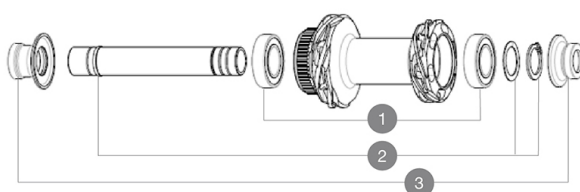


MAVIC MR801 INFINITY SP DISC

1
2022
FRONT

RUEDAS REFERENCIAS

H44201 MR801 INF SP FT CL 12X100 24H



HUB SHELLS

1	M40129	KIT 2 BEARINGS 6902 15x28x7
2	V2373301	KIT QRM AUTO FRONT AXLE 12mm > 2019

ADAPTERS

3	V2374701	KIT FRONT ROAD FORK REST 12mm FOR J BENT DISC HUB
---	----------	---

MAVIC **MR801 INFINITY SP DISC****COMPATIBILITY**

Rueda libre: Shimano/Sram, convertible a Campagnolo y XD-R con n.º de opciones opcionales	
Rueda libre: Shimano/Sram, convertible a Campagnolo y XD-R con n.º de opciones opcionales	
Eje delantero: eje pasante de 12x100, fácilmente convertible a cierre rápido con los adaptadores incluidos. No es compatible con ejes pasantes de 15	
Eje delantero: eje pasante de 12x100, fácilmente convertible a cierre rápido con los adaptadores incluidos. No es compatible con ejes pasantes de 15	
Eje trasero: eje pasante de 12 mm, convertible a cierre rápido con adaptadores opcionales y sustitución del eje	
Eje trasero: eje pasante de 12 mm, convertible a cierre rápido con adaptadores opcionales y sustitución del eje	
Anchura máxima de los radios: 2,4 mm	
Anchura máxima de los radios: 2,4 mm	

Specifications**BUJE DE LA RUEDA**

- **N.º de eje delantero y trasero** : aluminio
- **N.º de eje delantero y trasero** : aluminio
- **Material del eje** : aluminio
- **Material del eje** : aluminio

Bujes Infinity

- **Delantera** : compatible con cierre rápido y eje pasante de 12x100
- **Delantera** : compatible con cierre rápido y eje pasante de 12x100
- **Trasero** : compatible con cierre rápido, 12x142 y 12x135
- **Trasero** : compatible con cierre rápido, 12x142 y 12x135

Bujes Infinity

Tecnología de rueda libre Instant Drive 360
 Tecnología de rueda libre Instant Drive 360
 Tecnología de precarga de rodamientos automática QRM Auto
 Tecnología de precarga de rodamientos automática QRM Auto

VERSIONS

- **Norma fijación disco** : solo Center Lock
- **Norma fijación disco** : solo Center Lock
- **Delantera para frenos de disco** : 24, 28 y 32 orificios
- **Delantera para frenos de disco** : 24, 28 y 32 orificios
- **Trasera para frenos de disco** : 24, 28 y 32 orificios
- **Trasera para frenos de disco** : 24, 28 y 32 orificios

PESOS DE RUEDAS