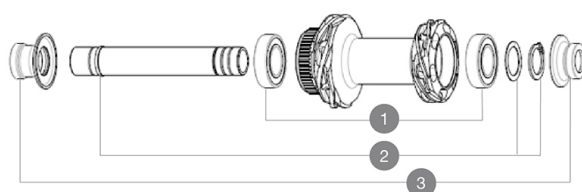


MAVIC MR801 INFINITY SP DISC

1
2022
FRONT

REFERENZE RUOTE

H44201 MR801 INF SP FT CL 12X100 24H



HUB SHELLS

1	M40129	KIT 2 BEARINGS 6902 15x28x7
2	V2373301	KIT QRM AUTO FRONT AXLE 12mm > 2019

ADAPTERS

3	V2374701	KIT FRONT ROAD FORK REST 12mm FOR J BENT DISC HUB
---	----------	---

MAVIC **MR801 INFINITY SP DISC****COMPATIBILITY**

Ruota libera: Shimano/Sram, convertibile in Campagnolo e XD-R con corpi trasmissione opzionali	
Ruota libera: Shimano/Sram, convertibile in Campagnolo e XD-R con corpi trasmissione opzionali	
Perno anteriore: passante 12 mm, convertibile in sistema a bloccaggio rapido con adattatori. Convertibile in 15 mm con sostituzione completa del perno	
Perno anteriore: passante 12 mm, convertibile in sistema a bloccaggio rapido con adattatori. Convertibile in 15 mm con sostituzione completa del perno	
Perno posteriore: perno passante da 12 mm, convertibile in un sistema a bloccaggio rapido tramite gli adattatori opzionali	
Perno posteriore: perno passante da 12 mm, convertibile in un sistema a bloccaggio rapido tramite gli adattatori opzionali	
Larghezza massima dei raggi: 2,4 mm	
Larghezza massima dei raggi: 2,4 mm	

Specifications**MOZZO**

- **Corpo anteriore e posteriore** : alluminio
- **Corpo anteriore e posteriore** : alluminio
- **Materiale perno** : alluminio
- **Materiale perno** : alluminio

Mozzi Infinity

- **Anteriore** : compatibile con sistema a bloccaggio rapido e perno passante da 12x100
- **Anteriore** : compatibile con sistema a bloccaggio rapido e perno passante da 12x100
- **Posteriore** : bloccaggio rapido, compatibile con 12x142 e 12x135
- **Posteriore** : bloccaggio rapido, compatibile con 12x142 e 12x135

Mozzi Infinity

Tecnologia ruota libera Instant Drive 360

Tecnologia ruota libera Instant Drive 360

Tecnologia di precarico dei cuscinetti QRM Auto

Tecnologia di precarico dei cuscinetti QRM Auto

VERSIONS

- **Standard disco** : solo Center Lock(R)
- **Standard disco** : solo Center Lock(R)
- **Anteriore per freni a disco** : 24, 28 e 32 fori
- **Anteriore per freni a disco** : 24, 28 e 32 fori
- **Posteriore per freni a disco** : 24, 28 e 32 fori
- **Posteriore per freni a disco** : 24, 28 e 32 fori

PESI RUOTE